

«Азаматтарға арналған үкімет» мемлекеттік корпорациясы» комерциялық емес АҚ-ның Түркістан облысы бойынша филиалының Сарыағаш аудандық Жер кадастры және тіркеу бөлімі

ТЕХНИКАЛЫҚ ТҮГЕНДЕУ ІС ҚАҒАЗЫ № 011-23761

Қадастрлық № 19:296:057:752
Қадастровый

Облысы Түркістан
Область

Қала, ауданы Сарыағаш
Город, район

Мекен жайы Құркелес а.о. Құркелес а.
Адрес О.Тұрымов көш. 80 үй.

«01» 06 2022 ж./г



Тіркелетін жылжымайтын мүлік объектісіне
(көппәтерлі тұрғын үйлер, офистер, өндірістік, сауда объектілері және т.б.)
ТЕХНИКАЛЫҚ ПАСПОРТ (Н-2) / ТЕХНИЧЕСКИЙ ПАСПОРТ (Ф-2)
на регистрируемые объекты недвижимости
(многоквартирные жилые дома, офисы, промышленные, торговые объекты и т.п.)

| | |
|--|-------------------------------------|
| 1. Облысы | Түркістан облысы |
| 2. Область | Туркестанская область |
| 3. Ауданы | Сарыағаш ауд., Құркелес а.о. |
| 4. Район | р-н Сарыағашский, с.о. Куркелесский |
| 5. Қала (кенті, елді мекені) | Құркелес а. |
| 6. Город (поселок, населенный пункт) | с. Куркелес |
| 7. Қаладағы аудан | |
| 8. Район в городе | |
| 9. Мекен-жайы | О.Тұрымов көш., 80 құр-с. |
| 10. Адрес | ул. О.Тұрымов, стр-е. 80 |
| 11. Кадастрлық нөмір | |
| 12. Кадастровый номер | 19:296:057:752:1/A |
| 13. Түгендеу нөмір | |
| 14. Инвентарный номер | 011-23761 |
| 15. Мақсат арналуы(жоспар бойынша литер) | бала бақша(А) |
| 16. Целевое назначение (литер по плану) | детский сад(А) |
| 17. Қордың санаты | тұрғын |
| 18. Категория фонда | жилой |

(нежилой/жилой, если вторичный объект расположен в многоквартирном жилом доме, необходимо указать "ВО в составе МЖД")

ЖАЛПЫ МӘЛІМЕТТЕР / ОБЩИЕ СВЕДЕНИЯ

| | | | |
|--|-------|---|----------------|
| 1. Сериясы, жобаның түрі Серия, тип проекта | A | 8. Тұрғын емес үй-жайдың ауданы Площадь нежилых пом-ий | - |
| 2. Қабат саны Число этажей | 1 | 9. Пәтер саны Число квартир | - |
| 3. Құрылыс ауданы Площадь застройки | 115,9 | 10. Үй-жайлар, бөлмелер саны Число помещений, комнат | 5 |
| 4. Ғимараттың ауқымы Объем здания | 464 | 11. Қабырға материалы Материал стен | саман саман |
| 5. Жалпы алаңы Общая площадь | 91,4 | 12. Салынған жылы Год постройки | 1996 |
| 6. Балконның, лоджияның және т.б. алаңы Площадь балкона, лоджии ж.б. | - | 13. Табиғи тозу Физический износ | |
| 7. Тұрғын ауданы Жилая площадь | - | | |

реестровый № заказ 10100590422717

Паспорт
Паспорт составлен

01.06.2022

ж. жасалған
г

Басшы
Руководитель (қолы / подпись)

Дуйсенов Р.А.



| Аудан / Илониң | 1 | 2 | 3 | 4 | 5 | 6 | 7 | 8 | 9 | 10 | 11 | 12 | 13 | 14 | 15 | 16 | 17 |
|----------------------------|---|---|---------------------|--|----------------------|--|-------------------|---|--|---|--|--|---|--|---|----------------|-----------------|
| | | Тұрғын емес жайлардағы тұрғын ауданы / Жилая площадь в нежилых помещениях | Саудалық / Торговая | Өнеркәсіп-өндірістік ғимараттар және құрылыстар / Промышленно-производственных зданий и сооружений | Қоймалық / Складская | Тұрмыстық қызмет көрсету / Бытового обслуживания | Гараждар / Гаражи | Басқару, ғылыми, банктік, қоғамдық ұйымдар мен мекемелер және т.б. / Организаций и учреждений управления, научных, банковских, общественных и т. д. | Қоғамдық тамақ / Общественного питания | Білім мекемелері / Учреждений образования | Транспорттық ғимараттар және құрылыстар / Транспортных зданий и сооружений | Емдеуге арналған, денсаулық сақтау / Здравоохранения, лечебного назначения | Дене мәдениеті және спорт / Физкультуры и спорт | Мәдениет және өнер мекемесі / Учреждений культуры и спорта | Инженерлік желілер құрылысы / Сооружений инженерных сетей | Басқа / Прочие | Барлығы / Всего |
| Негізгі / Основная | | | | | | | | | | 72,4 | | | | | | | 72,4 |
| Комплекс / Вспомогательная | | | | | | | | | | | | | | | | | |

ТҰРҒЫН ЕМЕС ЖАЙЛАР / НЕЖИЛЫЕ ПОМЕЩЕНИЯ

| 01 | 02 | 03 | 04 | Жеке пәтерлер / Отдельные квартиры | Коридорлар жайларда / В помещениях | Жатақхана / Общежитие | Қонақ үйлер / В гостинице | Мансардалар / в мансардах | Жергілікті / в подвалах | Цокольды қабырғалар / в цокольных этажах | Барактарда / в бараках | 1 бөлмелі / 1-комнатные | 2 бөлмелі / 2-комнатные | 3 бөлмелі / 3-комнатные | 4 бөлмелі / 4-комнатные | 5 бөлмелі / 5-комнатные |
|--|---|--|--|------------------------------------|------------------------------------|-----------------------|---------------------------|---------------------------|-------------------------|--|------------------------|-------------------------|-------------------------|-------------------------|-------------------------|-------------------------|
| 01 | 02 | 03 | 04 | | | | | | | | | | | | | |
| Тұрғын аумағының жалпы ауданы / Общая площадь м ² | Жаппай тұрғын аумағының жалпы ауданы / Общая площадь м ² | Тұрғын аумағының жалпы ауданы / Общая площадь м ² | Тұрғын аумағының жалпы ауданы / Общая площадь м ² | | | | | | | | | | | | | |

НЕГІЗГІ ҚҰРЫЛЫСТЫҢ КОНСТРУКТИВТІК ЭЛЕМЕНТТЕРІНІҢ ТЕХНИКАЛЫҚ СИПАТТАМАСЫ
 ТЕХНИЧЕСКОЕ ОПИСАНИЕ КОНСТРУКТИВНЫХ ЭЛЕМЕНТОВ ОСНОВНОГО СТРОЕНИЯ

| № | Конструктивтік элементтердің атауы Наименование конструктивных элементов | Конструктивтік элементтердің сипаттамасы (материал, өрленуі және т.б.) Описание конструктивных элементов (материал, отделка и т.д.) | Техникалық жағдайы (отыруы, шіруі, жарылуы және т.б.) Техническое состояние (осадка, гниль, трещины и т.д.) | Тоғу % Износ % | Ағымдағы өзгерістер / Текущие изменения | |
|-----------------|---|--|--|-------------------|---|--|
| 1 | 2 | 3 | 4 | 5 | 6 | |
| А - детский сад | | | | | | |
| 1 | Іргетасы Фундамент | бетон бетон | Барынша қанағаттанарлық Вполне удовлетворительное | 20 | | |
| 2 | ішкі және сыртқы тұрақты қабырғалары наружные и внутренние капитальные стены | саман | Барынша қанағаттанарлық Вполне удовлетворительное | 20 | | |
| | | саман | Барынша қанағаттанарлық Вполне удовлетворительное | 20 | | |
| 3 | Аражабын Перегородки | шатырлық чердачное | Жақсы Хорошее | | | |
| | | қабатаралық междуэтажное | | | | |
| 4 | шатыр кровля | металл жабынқыш металлочерепица | Жақсы Хорошее | | | |
| 5 | Еден Полы | 1-ші қабаттың 1-го этажа | тақтай доска | Жақсы Хорошее | | |
| | | келесі қабаттардың последующих этажей | | | | |
| 6 | Ойықтар Проемы | терезелер окна | пластик пластик | Жақсы Хорошее | | |
| | | есіктер двери | пластик пластик | Жақсы Хорошее | | |
| 7 | Бірлеу жұмыстары Отделочные работы | ішкі внутренние | сырланған оштукатурено | Жақсы Хорошее | | |
| | | сыртқы наружные | сырланған оштукатурено | Жақсы Хорошее | | |
| 8 | Ыстық су мен қамтамасыздандырылған горячее водоснабжение | | | | | |
| 9 | Су қысыры / Водопровод | | | | | |
| 10 | Канализация / Канализация | | | | | |
| 11 | Электрмен жарықтандыру Электроосвещение | иә / да | Жақсы Хорошее | | | |
| 12 | Отаптық Отапление | пешті / печное | | | | |
| | | газ пешті / печное газовое | | | | |
| | | ЖЭО-нан / от ТЭЦ | | | | |
| | | АГВ-дан / от АГВ | | | | |
| | | жеке жылу қондырғылнан от индивидуальной отопительной установки | газбен на газе | иә / да | Жақсы Хорошее | |
| | | | қатты отынмен на твердом топливе | | | |
| 13 | аудандық қазандығынан от районной котельной | газбен на газе | | | | |
| | | қатты отынмен на твердом топливе | | | | |
| 14 | Басқа жұмыстар / Разные работы | | | | | |

Техникалық паспортқа қоса берілетін құжаттардың тізбесі
 перечень документов, прилагаемых к техническому паспорту:

- Қабаттық жоспарлар
Позтажные планы 1
- Қабаттық жоспарларға экспликация
Экспликация к позтажным планам 1
- Ерекше белгілері
Особые отметки

1996 года постройки

| | | | | | | | | | | | | | | | | | |
|--|--------------------|---------------|-------------------------|----------------------------------|----------------------------|------------------|-----------------|---------------|---------------------|-------------|------------|---------------|-------------------------|---------------|-----------------------------|-----------------|---------|
| Жер бағытын өзгертуге қажетті жұмыстар бойынша | Шынығытылу бойынша | барлығы - жер | метті құрылыс астында / | Ысқақ сәуірмен құрылыс астында / | асфальт қабырға асфальттық | басқа да аймақ / | топырақ / грунт | барлығы - жер | Спорттық / спорттық | бақаларын / | шаруашылық | барлығы - жер | ағашты көгалдан газон с | жемісті бақ / | көгалдан, гуәсетін клубна / | бақша - өгірелі | басқа / |
| 1 | 2 | 3 | 4 | 5 | 6 | 7 | 8 | 9 | 10 | 11 | 12 | 13 | 14 | 15 | 16 | 17 | 18 |

Негізгі және қалыңдық құрылыстардың, суық және салыңдылардың, пішімдерінің, ауада құрылыстарының, жолдардың пайдалануы мен сипаттамасы /
 Нәтижесі және құрылысқа негізгі және қалыңдық құрылыстарының, суық және салыңдылардың, пішімдерінің, ауада құрылыстарының, жолдардың пайдалануы мен сипаттамасы /

| Жоспар бойынша / | Тапшырылу / | Ауданы, м ² / | Қосымша, м ² / | Тоғыз / | Құрылыс және құрылысқа негізгі және қалыңдық құрылыстарының, суық және салыңдылардың, пішімдерінің, ауада құрылыстарының, жолдардың пайдалануы мен сипаттамасы / | | | | | | | | | | | | |
|------------------|---------------|--------------------------|---------------------------|---------|--|-----------|-----------|-----------|-----------|-----------|-----------|-----------|-----------|-----------|-----------|-----------|-------|
| | | | | | Құрылыс / | Құрылыс / | Құрылыс / | Құрылыс / | Құрылыс / | Құрылыс / | Құрылыс / | Құрылыс / | Құрылыс / | Құрылыс / | Құрылыс / | Құрылыс / | |
| I | 2 | 3 | 4 | 5 | 6 | 7 | 8 | 9 | 10 | 11 | 12 | 13 | 14 | 15 | 16 | 17 | 18 |
| A | Бөлек бөлек / | 115.9 | 464.0 | 0 | бетон | бетон | бетон | бетон | бетон | бетон | бетон | бетон | бетон | бетон | бетон | бетон | бетон |
| II | қалыңдық / | 7.5 | 15.0 | 0 | бетон | бетон | бетон | бетон | бетон | бетон | бетон | бетон | бетон | бетон | бетон | бетон | бетон |
| I | қалыңдық / | 215.0 | 0.0 | 0 | бетон | бетон | бетон | бетон | бетон | бетон | бетон | бетон | бетон | бетон | бетон | бетон | бетон |
| II | қалыңдық / | 11.3 | 0.0 | 0 | бетон | бетон | бетон | бетон | бетон | бетон | бетон | бетон | бетон | бетон | бетон | бетон | бетон |
| III | қалыңдық / | 5.0 | 0.0 | 0 | бетон | бетон | бетон | бетон | бетон | бетон | бетон | бетон | бетон | бетон | бетон | бетон | бетон |
| Итого: | | 388.3 | 479.0 | | | | | | | | | | | | | | |

Өрнектелген мәліметтер /
 Мәліметтер /
 Құрылыс және құрылысқа негізгі және қалыңдық құрылыстарының, суық және салыңдылардың, пішімдерінің, ауада құрылыстарының, жолдардың пайдалануы мен сипаттамасы /
 Құрылыс және құрылысқа негізгі және қалыңдық құрылыстарының, суық және салыңдылардың, пішімдерінің, ауада құрылыстарының, жолдардың пайдалануы мен сипаттамасы /
 Құрылыс және құрылысқа негізгі және қалыңдық құрылыстарының, суық және салыңдылардың, пішімдерінің, ауада құрылыстарының, жолдардың пайдалануы мен сипаттамасы /
 Құрылыс және құрылысқа негізгі және қалыңдық құрылыстарының, суық және салыңдылардың, пішімдерінің, ауада құрылыстарының, жолдардың пайдалануы мен сипаттамасы /

| | | | | | | | | | | | | | | | | | | |
|--------------------------|---|--|---------------------|--|----------------------|--|-------------------|---|--|---|--|--|---|--|---|----------------|-----------------|--|
| Аудан / Ипотика | 1 | 2 | 3 | 4 | 5 | 6 | 7 | 8 | 9 | 10 | 11 | 12 | 13 | 14 | 15 | 16 | 17 | |
| | | Тұрғын емес жайлардағы тұрғын аудан / Жилая площадь в нежилом помещениях | Саудалық / Торговая | Өнеркәсіп-өндірістік ғимараттар және құрылыстар / Промышленно-производственных зданий и сооружений | Қоймалық / Складская | Тұрмыстық қызмет көрсету / Бытового обслуживания | Гараждар / Гаражи | Басқару, ғылыми, банктік, қоғамдық ұйымдар мен мекемелер және т.б. / Организаций и учреждений управления, научных, банковских, общественных и т. д. | Қоғамдық тамақ / Общественного питания | Білім мекемелері / Учреждений образования | Транспорттық ғимараттар және құрылыстар / Транспортных зданий и сооружений | Емдеуге арналған, денсаулық сақтау / Заравоохранения, лечебного назначения | Дене мәдениеті және спорт / Физкультуры и спорт | Мәдениет және өнер мекемесі / Учреждений культуры и спорта | Инженерлік желілер құрылысы / Сооружений инженерных сетей | Басқа / Прочие | Барлығы / Всего | |
| Негізгі / Основная | | | | | | | | | | 204,5 | | | | | | | 204,5 | |
| Қосымша / Дополнительная | | | | | | | | | | | | | | | | | | |

ТҰРҒЫН ЕМЕС ЖАЙЛАР / НЕЖИЛЫЕ ПОМЕЩЕНИЯ

| | | | | | | | | | | | | | | |
|----|--|-----------------------------------|--------------------------------------|----------------------------|----------------------------|---------------------------|-------------------------|-------------------------------|----------------------|-----------------------|-----------------------|-----------------------|-----------------------|-----------------------|
| № | Түрғын емес жайлардың түрі / Тип помещений | Жеке пәтерлер / Отдельных квартир | Коридор типі жайларда / В помещениях | Жатақана-тарих / Общежития | Қонақ үйлер / В гостиницах | Мансардалар / в мансардах | Жергілікті / в подвалах | Цокольді қабаты / в цокольных | Барактар / в бараках | 1 бөлме / 1-комнатные | 2 бөлме / 2-комнатные | 3 бөлме / 3-комнатные | 4 бөлме / 4-комнатные | 5 бөлме / 5-комнатные |
| 01 | Түрғын емес жайлардың түрі / Тип помещений | | | | | | | | | | | | | |
| 02 | Жағна аудан, м2 / Общая площадь, м2 | | | | | | | | | | | | | |
| 03 | Түрғын аудан, м2 / Жилая площадь, м2 | | | | | | | | | | | | | |
| 04 | Түрғын аудан, м2 / Жилая площадь, м2 | | | | | | | | | | | | | |

НЕГІЗГІ ҚҰРЫЛЫСТЫҢ КОНСТРУКТИВТІК ЭЛЕМЕНТТЕРІНІҢ ТЕХНИКАЛЫҚ СИПАТТАМАСЫ
ТЕХНИЧЕСКОЕ ОПИСАНИЕ КОНСТРУКТИВНЫХ ЭЛЕМЕНТОВ ОСНОВНОГО СТРОЕНИЯ

| № | Конструктивтік элементтердің атауы Наименование конструктивных элементов | Конструктивтік элементтердің сипаттамасы (материал, өрлеуі және т.б.) Описание конструктивных элементов (материал, отделка и т.д.) | Техникалық жағдайы (отыруы, шіруі, жарылуы және т.б.) Техническое состояние (осадка, гниль, трещины и т.д.) | Тозу % Износ % | Ағымдағы өзгерістер / Текущие изменения |
|-------------------------|--|---|--|-------------------|---|
| 1 | 2 | 3 | 4 | 5 | 6 |
| A1 - детский сад | | | | | |
| 1 | Іргетасы Фундамент | бетон бетон | Жақсы Хорошее | | |
| 2 | а) Ішкі және сыртқы тұрақты қабырғалары наружные и внутренние капитальные стены | күйінді блоктар шлакоблоки | Жақсы Хорошее | | |
| | б) ара қабырға перегородки | күйінді блоктар шлакоблоки | Жақсы Хорошее | | |
| 3 | Аражабын Перекрытия | шатырлық чердачное | ағаш дерево | Жақсы Хорошее | |
| | | қабатаралық междуэтажное | | | |
| 4 | шатыр кровля | шифер шифер | Жақсы Хорошее | | |
| 5 | Еден Полы | 1-ші қабаттың 1-го этажа | тақтай доска | Жақсы Хорошее | |
| | | келесі қабаттардың последующих этажей | | | |
| 6 | Ойықтар Проемы | терезелер окна | пластик пластик | Жақсы Хорошее | |
| | | есіктер двери | пластик пластик | Жақсы Хорошее | |
| 7 | Өрлеу жұмыстары Отделочные работы | ішкі внутренние | сырланған оштукатурено | Жақсы Хорошее | |
| | | сыртқы наружные | сырланған оштукатурено | Жақсы Хорошее | |
| 8 | Ыстық су мен қамтамасыздандырылған Горячее водоснабжение | | | | |
| 9 | Су құбыры / Водопровод | | | | |
| 10 | Канализация / Канализация | | | | |
| 11 | Электрмен жарықтандыру Электроосвещение | иә / да | Жақсы Хорошее | | |
| 12 | Жылу Отопление | пешті / печное | | | |
| 13 | | газ пешті / печное газовое | | | |
| 14 | | ЖЭО-нан / от ТЭЦ | | | |
| 15 | | АГВ-дан / от АГВ | | | |
| 16 | | және жылу қондырғылан от индивидуальной отопительной установки | газбен на газе | иә / да | Жақсы Хорошее |
| 17 | аудандық қазандығынан от районной котельной | қатты отынмен на твердом топливе | | | |
| 18 | | газбен на газе | | | |
| 19 | | қатты отынмен на твердом топливе | | | |
| 20 | | Басқа жұмыстар / Разные работы | | | |

Техникалық паспортқа қоса берілетін құжаттардың тізбесі / Перечень документов, прилагаемых к техническому паспорту:

- Қабаттық жоспарлар
Позтажные планы
- Қабаттық жоспарларға экспликация
Экспликация к позтажным планам
- Ерекше белгілері
Особые отметки

2016 года постройки

| 1 | 2 | 3 | 4 | 5 | 6 | 7 | 8 | 9 | 10 | 11 | 12 | 13 | 14 | 15 | 16 | 17 | 18 | Застроенная площадь, м2 | | |
|--------------|--------|---|---|---|---|---|---|---|----|----|----|----|----|----|----|----|----|---|---|--|
| | | | | | | | | | | | | | | | | | | Жер бағытын өзгертетін құжаттар бойынша / По землеотводным документам | Шындығында пайдаланған бойынша / По фактическому использованию | |
| 1480 кв.м. | 1480,0 | | | | | | | | | | | | | | | | | | барлығы / всего | негізгі құрылыс астында / под основными строениями |
| 1480 ж/д уюп | 1480,0 | | | | | | | | | | | | | | | | | | Басқа да салулар мен құрылыс астында / под прочими постройками и сооружениями | асфальт жабулар / асфальтовые покрытия |
| | | | | | | | | | | | | | | | | | | | басқа да алмаст. / прочие замощения | топырақ / грунт |
| | | | | | | | | | | | | | | | | | | | барлығы / всего | Жабықталған аудандар / Оборудованные площадки |
| | | | | | | | | | | | | | | | | | | | Спорттық / спортивные | жасыл отырғызулар / зеленые насаждения |
| | | | | | | | | | | | | | | | | | | | балалардың / детские | |
| | | | | | | | | | | | | | | | | | | | шаруашылық / хозяйственные | барлығы / всего |
| | | | | | | | | | | | | | | | | | | | ағашты көгал алаң / газон с деревьями | оның ішінде / в том числе |
| | | | | | | | | | | | | | | | | | | | жемісті бак / плодовый сад | көгал алаң, гүл есетін клумба / газоны, цветочные клумбы |
| | | | | | | | | | | | | | | | | | | | бақша / огород | басқа / прочие |

Негізгі және қызметтік құрылыстардың, суық жыттай салынғандардың, подвалдардың, аула құрылыстарының, жолдардың таяйындауы мен сипаттамасы / Назначение и характеристики основных и служебных строений, холодных пристроек, подвалов, дворовых сооружений, замощений

| Жоспар бойынша литер / литер по плану | Таяйындау / Назначение | Ауданы, м2 / Площадь, м2 | Көлемі, м3 / Объем, м3 | Тозу / Износ, % | Конструктивтік элементтердің сипаттамасы / Описание конструктивных элементов | | | | | | |
|---------------------------------------|------------------------|--------------------------|------------------------|-----------------|--|-----------------------------|------------------------|-------------------------|----------------|------------------|-----------------|
| | | | | | іргетас / фундамент | кабырғалар және перестройка | жабығулар / перекрытия | тобе жабындысы / кровля | слендер / полы | ойықтар / проемы | |
| 1 | | 2 | 3 | 4 | 5 | 6 | 7 | 8 | 9 | 10 | 11 |
| А1 | балда бақша | 283,3 | 1133,0 | | бетон | күйінді блоктар | | | шифер шифер | жағтай доска | пластик пластик |
| | дегексий сал | 283,3 | 1133,0 | | бетон | шлакоблоки | | | | | |
| | Итого: | 283,3 | 1133,0 | | | | | | | | |

Орындаған маман(дар)
Выполнил(и) специалист(ы)
01.06.2022 ж. жағдайына құрастырылған

Кулжанов А.
(Т.А.Ә. қолы / Ф.И.О. подпись)

Басшы
Руководитель
Дүйсенов Р.А.
(Т.А.Ә. қолы / Ф.И.О. подпись)

рестровый № какал 10100590422717



Тіркелетін жылжымайтын мүлік объектісіне
 (көппәтерлі тұрғын үйлер, офистар, өндірістік, сауда объектілері және т.б.)
ТЕХНИКАЛЫҚ ПАСПОРТ (Н-2) / ТЕХНИЧЕСКИЙ ПАСПОРТ (Ф-2)
 на регистрируемые объекты недвижимости
 (многоквартирные жилые дома, офисы, промышленные, торговые объекты и т.п.)

| | |
|--|---|
| 1. Облысы Область | Түркістан облысы Туркестанская область |
| 2. Ауданы Район | Сарыағаш ауд., Құркелес а.о. р-н Сарыағашский, с.о. Куркелесский |
| 3. Қала (кенті, елді мекені) Город (поселок, населенный пункт) | Құркелес а. с. Куркелес |
| 4. Қаладағы аудан Район в городе | |
| 5. Мекен-жайы Адрес | О.Тұрымов көш., 80 құр-с. ул. О.Тұрымов, стр-е. 80 |
| 6. Кадастрлық нөмір Кадастровый номер | 19:296:057:752:1/A2 |
| 7. Түгендеу нөмір Инвентарный номер | 011-23761 |
| 8. Мақсат арналуы(жоспар бойынша литер) Целевое назначение (литер по плану) | бала бақша(A2) детский сад(A2) |
| 9. Қордың санаты Категория фонда | тұрғын емес не жилой |

(нежилой/жилой, если вторичный объект расположен в многоквартирном жилом доме, необходимо указать "ВО в составе МЖД")

ЖАЛПЫ МӘЛІМЕТТЕР / ОБЩИЕ СВЕДЕНИЯ

| | | | |
|--|-------|---|-------------------------------|
| 1. Сериясы, жобаның түрі Серия, тип проекта | A2 | 8. Тұрғын емес үй-жайдың ауданы Площадь нежилых пом-ий | - |
| 2. Қабат саны Число этажей | 1 | 9. Пәтер саны Число квартир | - |
| 3. Құрылыс ауданы Площадь застройки | 501,4 | 10. Үй-жайлар, бөлмелер саны Число помещений, комнат | 8 |
| 4. Ғимараттың ауқымы Объем здания | 2008 | 11. Қабырға материалы Материал стен | күйінді блоктар шлакоблоки |
| 5. Жалпы алаңы Общая площадь | 459,0 | 12. Салынған жылы Год постройки | 2017 |
| 6. Балконның, лоджияның және т.б. алаңы Площадь балкона, лоджии ж.б. | - | 13. Табиғи тозу Физический износ | |
| 7. Тұрғын ауданы Жилая площадь | - | | |

реестровый № заказ 10100590422717

Паспорт
Паспорт составлен 01.06.2022

ж. жасалған
г.

Басшы
Руководитель (қолы / подпись)

Дуйсенов Р.А.



| № | Түрғын пәтерлер жер саны / Көпшілік келтірілген | Жеке пәтерлерде / В отдельных квартирах | Коридор типті жайларда / В помещениях | Жатакана-ларда / В общежитиях | Қонақ үйлерде / В гостиницах | Аудандардан жаңы санынан / Из общего числа площади | | | | | Болме саны бойынша пәтерлердің орналасуы / Распределение квартир по числу комнат | | | | | | | | | |
|----|--|--|---|----------------------------------|---------------------------------|--|------------------------------|--|---------------------------|----------------------------|---|----------------------------|----------------------------|----------------------------|--|--|--|--|--|--|
| | | | | | | Мансардаларда / в мансардах | Жертөлелерде / в подвалах | Цокольды кабаттарда / в цокольных этажах | Барактарда / в бараках | 1 болмелі / 1-комнатные | 2 болмелі / 2-комнатные | 3 болмелі / 3-комнатные | 4 болмелі / 4-комнатные | 5 болмелі / 5-комнатные | | | | | | |
| 01 | Түрғын болме жер саны / Количество жилых помещений | | | | | | | | | | | | | | | | | | | |
| 02 | Жалпы аудан м2 / Общая площадь, м2 | | | | | | | | | | | | | | | | | | | |
| 03 | Түрғын аудан м2 / Жилая площадь, м2 | | | | | | | | | | | | | | | | | | | |
| 04 | Түрғын аудан м2 / Жилая площадь, м2 | | | | | | | | | | | | | | | | | | | |

ТҮРҒЫН ЕМЕС ЖАЙЛАР / НЕЖИЛДЫЕ ПОМЕЩЕНИЯ

| Аудан / Площадь | Түрғын емес жайлардағы түрғын ауданы / Жилая площадь в нежилых помещениях | Саудала / Торговая | Өнеркәсіп-өндірістік ғимараттар және құрылыстар / Промышленно- производственных зданий и сооружений | Қоймалық / Складская | Тұрмыстық қызмет көрсету / Бытового обслуживания | Гараждар / Гаражи | Басқару, ғылыми, банктік, қоғамдық ұйымдар мен мекемелер және т.б. / Орга- низаций и учреждений управления, научных, бан- ковских, общественных и т.д. | Қоғамдық тамақ / Общественного питания | Білім мекемелері / Учреждений образования | Транспорттық ғимараттар және құрылыстар / Транспортных зданий и сооружений | Емдеуге арналған, ленсаулық сақтау / Здравоохранения, лечебного назначения | Дене мәдениеті және спорт / Физкультуры и спорт | Мәдениет және өнер мекемелері / Учреждений культуры и спорта | Инженерлік желілер құрылысы / Сооружений инженерных сетей | Басқа / Прочие | Барлығы / Всего |
|------------------------------|--|--------------------|---|----------------------|---|-------------------|---|---|--|--|--|--|--|--|----------------|-----------------|
| 1 | 2 | 3 | 4 | 5 | 6 | 7 | 8 | 9 | 10 | 11 | 12 | 13 | 14 | 15 | 16 | 17 |
| Негізгі / Основная | | | | | | | | | 277,3 | | | | | | | 277,3 |
| Қосымша / Вспомогательная | | | | | | | | | | | | | | | | |

НЕГІЗГІ ҚҰРЫЛЫСТЫҢ КОНСТРУКТИВТІК ЭЛЕМЕНТТЕРІНІҢ ТЕХНИКАЛЫҚ СИПАТТАМАСЫ
ТЕХНИЧЕСКОЕ ОПИСАНИЕ КОНСТРУКТИВНЫХ ЭЛЕМЕНТОВ ОСНОВНОГО СТРОЕНИЯ

| № | Конструктивтік элементтердің атауы Наименование конструктивных элементов | Конструктивтік элементтердің сипаттамасы (материал, әрленуі және т.б.) Описание конструктивных элементов (материал, отделка и т.д.) | Техникалық жағдайы (отыруы, шіруі, жарылуы және т.б.) Техническое состояние (осадка, гниль, трещины и т.д.) | Тозу % Износ % | Ағымдағы өзгерістер / Текущие изменения | |
|-------------------------|--|--|--|-------------------|--|--|
| 1 | 2 | 3 | 4 | 5 | 6 | |
| A2 - детский сад | | | | | | |
| | сметасы Фундамент | бетон бетон | Жақсы Хорошее | | | |
| 2 | а) ішкі және сыртқы тұрақты қабырғалары наружные и внутренние капитальные стены | күйінді блоктар шлакоблоки | Жақсы Хорошее | | | |
| | б) ара қабырға перегородки | күйінді блоктар шлакоблоки | Жақсы Хорошее | | | |
| 3 | Аражабын Перекрытия | шатырлық чердачное | ағаш дерево | Жақсы Хорошее | | |
| | | қабатаралық междуэтажное | | | | |
| 4 | шатыр кровля | профилді тақта профлист | Жақсы Хорошее | | | |
| 5 | Еден Полы | 1-ші қабаттың 1-го этажа | тақтай доска | Жақсы Хорошее | | |
| | | келесі қабаттардың последующих этажей | | | | |
| 6 | Ойықтар Проемы | терезелер окна | пластик пластик | Жақсы Хорошее | | |
| | | есіктер двери | пластик пластик | Жақсы Хорошее | | |
| 7 | Әрлеу жұмыстары Отделочные работы | ішкі внутренние | сырланған штукатурено | Жақсы Хорошее | | |
| | | сыртқы наружные | сырланған штукатурено | Жақсы Хорошее | | |
| 8 | ыстық су мен қамтамасыздандырылған Горячее водоснабжение | | | | | |
| 9 | Су құбыры / Водопровод | | | | | |
| 10 | Канализация / Канализация | | | | | |
| 11 | Электрмен жарықтандыру Электроосвещение | ия / да | Жақсы Хорошее | | | |
| 12 | Жылу Отопление | пешті / печное | | | | |
| 13 | | газ пешті / печное газовое | | | | |
| 14 | | ЖЭО-нан / от ТЭЦ | | | | |
| 15 | | АГВ-дан / от АГВ | | | | |
| 16 | | жеке жылу қондырғылдан от индивидуальной отопительной установки | газбен на газе | ия / да | Жақсы Хорошее | |
| 17 | | аудандық қазандығынан от районной котельной | қатты отынмен на твердом топливе | | | |
| 18 | | | газбен на газе | | | |
| 19 | | қатты отынмен на твердом топливе | | | | |
| 20 | Басқа жұмыстар / Разные работы | | | | | |

техникалық паспортқа қоса берілетін құжаттардың тізбесі / Перечень документов, прилагаемых к техническому паспорту.

1. Қабаттық жоспарлар
Позтажные планы
2. Қабаттық жоспарларға экспликация
Экспликация к позтажным планам
3. Ерекше белгілері
Особые отметки

2017 года постройки



Тіркелетін жылжымайтын мүлік объектісіне
 (көппәтерлі тұрғын үйлер, офистар, өндірістік, сауда объектілері және т.б.)
ТЕХНИКАЛЫҚ ПАСПОРТ (Н-2) / ТЕХНИЧЕСКИЙ ПАСПОРТ (Ф-2)
 на регистрируемые объекты недвижимости
 (многоквартирные жилые дома, офисы, промышленные, торговые объекты и т.п.)

| | |
|--------------------------------------|---|
| Облысы | Түркістан облысы |
| Область | Туркестанская область |
| Ауданы | Сарыағаш ауд., Құркелес а.о. |
| Район | р-н Сарыағашский, с.о. Куркелесский |
| Қала (кенті, елді мекені) | Құркелес а. |
| Город (поселок, населенный пункт) | с. Куркелес |
| Қаладағы аудан | |
| Район в городе | |
| Мекен-жайы | |
| Адрес | О.Тұрымов көш., 80 құр-с. ул. О.Тұрымов, стр-е. 80 |
| Кадастрлық нөмір | |
| Кадастровый номер | 19:296:057:752:1/А3 |
| Түгендеу нөмір | |
| Инвентарный номер | 011-23761 |
| Мақсат арналуы(жоспар бойынша литер) | бала бақша(А3) |
| Целевое назначение (литер по плану) | детский сад(А3) |
| Қордың санаты | тұрғын емес |
| Категория фонда | не жилой |

(нежилой/жилой, если вторичный объект расположен в многоквартирном жилом доме, необходимо указать "ВО в составе МЖД")

ЖАЛПЫ МӘЛІМЕТТЕР / ОБЩИЕ СВЕДЕНИЯ

Сериясы, жобаның түрі
 Серия, тип проекта
 Қабат саны
 Число этажей
 Құрылыс ауданы
 Площадь застройки
 Қимараттың ауқымы
 Объем здания
 Қалпы алаңы
 Общая площадь
 Балконның, лоджияның және т.б.
 алаңы
 Площадь балкона, лоджии ж.б.
 Тұрғын ауданы
 Жалпы алаңы

| |
|-------|
| A3 |
| 1 |
| 167,7 |
| 671 |
| 146,4 |
| - |
| |

- Тұрғын емес үй-жайдың ауданы
Площадь нежилых пом-ий
- Пәтер саны
Число квартир
- Үй-жайлар, бөлмелер саны
Число помещений, комнат
- Қабырға материалы
Материал стен
- Салынған жылы
Год постройки
- Табиғи тозу
Физический износ

| |
|-------------------------------|
| - |
| - |
| 6 |
| күйінді блоктар шлакоблоки |
| 2021 |
| |

реестровый № заказ 10100590422717

Паспорт
 Паспорт составлен 01.05.2022

ж. жасалған
 г.

Басшы
 Руководитель (қолы / подпись)

Дуйсенов Р.А.



| № | Түрғын пәтерлер саны / Көпесте кватірлер | Жеке пәтерлерде отдельных кварти | Коридор типті жайларда / В помещениях | Жатакана-ларда В общежития | Қонақ үйлерде В гостиницах | Мансардаларда / в мансардах | Жергіліклерде/ в подвалах | Цокольды кабаттарда / в цокольных этажах | Барактарда / в бараках | 1 бөлмелі / 1-комнатные | 2 бөлмелі / 2-комнатные | 3 бөлмелі / 3-комнатные | 4 бөлмелі / 4-комнатные | 5 бөлмелі / 5-комнатные |
|----|---|-------------------------------------|---|-------------------------------|-------------------------------|--------------------------------|------------------------------|--|---------------------------|----------------------------|----------------------------|----------------------------|----------------------------|----------------------------|
| 01 | Түрғын пәтерлер саны / Көпесте кватірлер | | | | | | | | | | | | | |
| 02 | Жалпы аудан, м ² / Общая площадь, м ² | | | | | | | | | | | | | |
| 03 | Түрғын аудан, м ² / Жалпы площадь, м ² | | | | | | | | | | | | | |
| 04 | Түрғын аудан, м ² / Жалпы площадь, м ² | | | | | | | | | | | | | |

ТҮРҒЫН ЕМЕС ЖАЙЛАР / НЕЖИЛЬНЫЕ ПОМЕЩЕНИЯ

| Аудан / Площадь | 1 | 2 | 3 | 4 | 5 | 6 | 7 | 8 | 9 | 10 | 11 | 12 | 13 | 14 | 15 | 16 | 17 |
|---|---|--|--------------------|---|----------------------|---|-------------------|--|---|--|--|--|--|--|---|----------------|-----------------|
| | | Түрғын емес жайлардағы түрғын ауданы / Жилая площадь в нежилом помещениях | Саудалы / Торговая | Өнеркәсіп-өндірістік ғимараттар және құрылыстар / Промышленно- производственных зданий и сооружений | Қоймалық / Складская | Тұрмыстық қызмет көрсету / Бытового обслуживания | Гараждар / Гаражи | Басқару, ғылыми, банктік, қоғамдық ұйымдар мен мекемелер және т.б. / Орга- низаций и учреждений управления, научных, бан- ковских, общественных и т. д. | Қоғамдық тамақ / Общественного питания | Білім мекемелері / Учреждений образования | Транспорттық ғимараттар және құрылыстар / Транспортных зданий и сооружений | Емдеуге арналған, денсаулық сақтау / Здравоохранения, лечебного назначения | Дене мәдениеті және спорт / Физкультуры и спорт | Мәдениет және өнер мекемесі / Учреждений культуры и спорта | Инженерлік желілер құрылыс / Сооружений инженерных сетей | Басқа / Прочие | Барлығы / Всего |
| Негізгі / Основная Комплекс / Исходящая площадь | | | | | | | | | 146,4 | | | | | | | | 146,4 |

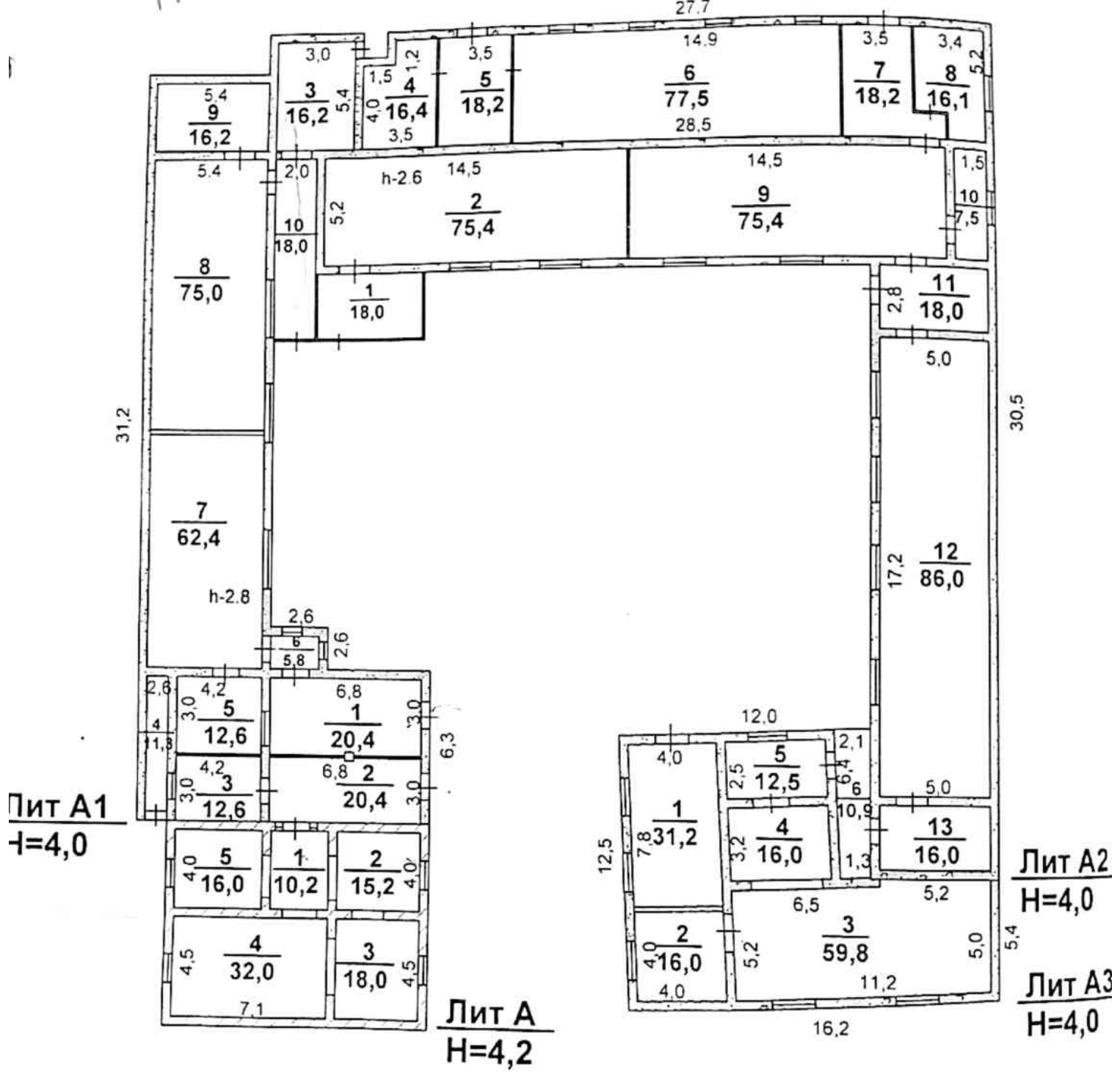
НЕГІЗГІ ҚҰРЫЛЫСТЫҢ КОНСТРУКТИВТІК ЭЛЕМЕНТТЕРІНІҢ ТЕХНИКАЛЫҚ СИПАТТАМАСЫ
ТЕХНИЧЕСКОЕ ОПИСАНИЕ КОНСТРУКТИВНЫХ ЭЛЕМЕНТОВ ОСНОВНОГО СТРОЕНИЯ

| Конструктивтік элементтердің атауы Наименование конструктивных элементов | | Конструктивтік элементтердің сипаттамасы (материал, әрленуі және т.б.) Описание конструктивных элементов (материал, отделка и т.д.) | Техникалық жағдайы (отыруы, шіруі, жарылуы және т.б.) Техническое состояние (осадка, гниль, трещины и т.д.) | Тозу % Износ % | Ағымдағы өзгерістер / Текущие изменения | |
|---|---|--|--|-------------------|---|--|
| 2 | | 3 | 4 | 5 | 6 | |
| 13 - детский сад | | | | | | |
| Іргетасы Фундамент | | бетон бетон | Жақсы Хорошее | | | |
| а) | ішкі және сыртқы тұрақты қабырғалары наружные и внутренние капитальные стены | күйінді блоктар шлакоблоки | Жақсы Хорошее | | | |
| б) | ара қабырға перегородки | күйінді блоктар шлакоблоки | Жақсы Хорошее | | | |
| Аражабын Перекрытие | шатырлық чердачное | ағаш дерево | Жақсы Хорошее | | | |
| | қабатаралық междуэтажное | | | | | |
| шатыр крыша | | металл жабынқыш металлочерепица | Жақсы Хорошее | | | |
| Еден Полы | 1-ші қабаттың 1-го этажа | тақтай доска | Жақсы Хорошее | | | |
| | келесі қабаттардың последующих этажей | | | | | |
| Ойықтар Проемы | терезелер окна | пластик пластик | Жақсы Хорошее | | | |
| | есіктер двери | пластик пластик | Жақсы Хорошее | | | |
| Әрлеу жұмыстары Отделочные работы | ішкі внутренние | сырланған оштукатурено | Жақсы Хорошее | | | |
| | сыртқы наружные | сырланған, оштукатурено | Жақсы Хорошее | | | |
| Ыстық су мен қамтамасыздандырылған Горячее водоснабжение | | | | | | |
| Су құбыры / Водопровод | | | | | | |
| Канализация / Канализация | | | | | | |
| Электрмен жарықтандыру Электроосвещение | | иә / да | Жақсы Хорошее | | | |
| 2 | Жылу Отопление | пешті / печное | | | | |
| 3 | | газ пешті / печное газовое | | | | |
| 4 | | ЖЭО-нан / от ТЭЦ | | | | |
| 5 | | АГВ-дан / от АГВ | | | | |
| 6 | | жеке жылу қондырғылан от индивидуальной отопительной установки | газбен на газе | иә / да | Жақсы Хорошее | |
| 7 | | | қатты отынмен на твердом топливе | | | |
| 8 | вудандық қазандығынан от районной котельной | газбен на газе | | | | |
| 9 | | қатты отынмен на твердом топливе | | | | |
| 20 Басқа жұмыстар / Разные работы | | | | | | |

Техникалық паспортқа қоса берілетін құжаттардың тізбесі:
 Перечень документов, прилагаемых к техническому паспорту:

- Қабаттық жоспарлар
Позтажные планы _____ 1
- Қабаттық жоспарларға экспликация
Экспликация к позтажным планам _____ 1
- Ерекше белгілері
Особые отметки _____

2021 года постройки



«Азаматтарға арналған үкімет» мемлекеттік корпорациясы» комерциялық емес Түркістан облысы бойынша филиалының Сарыағаш аудандық жер кадастры бөлімі

Мекенжай: Сарыағаш ауданы Құркелес а.о Құркелес а.о. Тұрымов көш. 80 құр-с

| | | | |
|------------------|--------------------|-------------------------|-----------|
| Құрылыс жоспары: | Лит. А. А1, А2, А3 | 1 кабат. | М 1:30 |
| План строения: | | | Көз |
| күні | | Аты, тегі, әкесінің аты | |
| 01.06.2022 | Орындаушы | Кулжанов А | |
| | Тексерген | Р. А. Дуйсенов | |

**ЖЫЛЖЫМАЙТЫН МУЛІК ОБЪЕКТІСІ ЖОСПАРЫНА ЭКСПЛИКАЦИЯ (к Ф-2)
ЭКСПЛИКАЦИЯ К ПЛАНУ ОБЪЕКТА НЕДВИЖИМОГО ИМУЩЕСТВА (к Ф-2)**

Түпсіз өлшемі бойынша алынған (қ.ж.ж.) нысаны шығару

Планын а. по плану (теңгеру) абнотур (қ.ж.ж.) а. ж.ж. нысаны

| 1 | 2 | 3 | 4 | 5 | 6 | 7 | 8 | 9 | 10 | 11 | 12 | 13 | 14 | 15 | 16 | 17 | 18 | 19 | 20 | 21 | 22 | 23 | 24 | 25 | 26 | 27 | |
|---|--|------------------|--|--|--|---------------|--------------------|----------------|---------------------|-------------------------------|----------------------------|---------------------------|-------------------|--|---------------------|------------------|---|--|--|--|--|---|---|--|---|------------------|------------------|
| Жылжымайтын мүлік объектісі / Заттың табиғаты | Жоспар бойынша метрлер / Метрлер бойынша (метрлер) / Метрлер бойынша (метрлер) | Қабаттар / Этажы | Үлгілі метрлердің нөмірі / Нөмірлер бойынша метрлер / Нөмірлер бойынша метрлер | Үлгілі метрлердің нөмірі / Нөмірлер бойынша метрлер / Нөмірлер бойынша метрлер | Үлгілі метрлердің нөмірі / Нөмірлер бойынша метрлер / Нөмірлер бойынша метрлер | Жалпы / Общай | Палайым / Полонная | Түркім / Жұпия | Түркім енес / Нежия | Балық патерлер / В отаслықтар | Жатақханалар / В общежития | Қонақ үйлер / В гостиница | Сауалым / Торговы | Өнеркәсіптік - өндірістік жайлар мен ғимараттар / Промышл.-производ. | Ізінші және құрылыс | Қонақ / Спальная | Халыққа блым беру мекемелері / Учреждения народного образования | Тарихтық қызық көрсеткіш / Археологические памятники | Вақыттық және ұзақ мерзімді мекемелер / Организациям и учреждениям | Қоғамдық мекемелер / Учреждения культуры, искусства, спорта и т.п. | Денсаулық сақтау мекемелері / Учреждения здравоохранения | Денсаулық сақтау мекемелері / Учреждения культуры, искусства, спорта и т.п. | Денсаулық сақтау мекемелері / Учреждения культуры, искусства, спорта и т.п. | Қызықтар мен ғимараттар / Памятники истории и культуры | Инженерлік желілер желілері / Инженерные сети | Тараптар / Этажи | Басқару / Прочие |
| | | | | | квартал | 20,4 | | | | | | | | | | | | | | | | | | | | | |
| | | | | | Бөлме / Вязаные части помещений, квартиры | 20,4 | | | | | | | | | | | | | | | | | | | | | |
| | | | | | 1 | 1 | 1 | 1 | 1 | 1 | 1 | 1 | 1 | 1 | 1 | 1 | 1 | 1 | 1 | 1 | 1 | 1 | 1 | 1 | 1 | 1 | |
| | | | | | 2 | 2 | 2 | 2 | 2 | 2 | 2 | 2 | 2 | 2 | 2 | 2 | 2 | 2 | 2 | 2 | 2 | 2 | 2 | 2 | 2 | 2 | |
| | | | | | 3 | 3 | 3 | 3 | 3 | 3 | 3 | 3 | 3 | 3 | 3 | 3 | 3 | 3 | 3 | 3 | 3 | 3 | 3 | 3 | 3 | 3 | |
| | | | | | 4 | 4 | 4 | 4 | 4 | 4 | 4 | 4 | 4 | 4 | 4 | 4 | 4 | 4 | 4 | 4 | 4 | 4 | 4 | 4 | 4 | 4 | |
| | | | | | 5 | 5 | 5 | 5 | 5 | 5 | 5 | 5 | 5 | 5 | 5 | 5 | 5 | 5 | 5 | 5 | 5 | 5 | 5 | 5 | 5 | 5 | |
| | | | | | 6 | 6 | 6 | 6 | 6 | 6 | 6 | 6 | 6 | 6 | 6 | 6 | 6 | 6 | 6 | 6 | 6 | 6 | 6 | 6 | 6 | 6 | |
| | | | | | 7 | 7 | 7 | 7 | 7 | 7 | 7 | 7 | 7 | 7 | 7 | 7 | 7 | 7 | 7 | 7 | 7 | 7 | 7 | 7 | 7 | 7 | |
| | | | | | 8 | 8 | 8 | 8 | 8 | 8 | 8 | 8 | 8 | 8 | 8 | 8 | 8 | 8 | 8 | 8 | 8 | 8 | 8 | 8 | 8 | 8 | |
| | | | | | 9 | 9 | 9 | 9 | 9 | 9 | 9 | 9 | 9 | 9 | 9 | 9 | 9 | 9 | 9 | 9 | 9 | 9 | 9 | 9 | 9 | 9 | |
| | | | | | 10 | 10 | 10 | 10 | 10 | 10 | 10 | 10 | 10 | 10 | 10 | 10 | 10 | 10 | 10 | 10 | 10 | 10 | 10 | 10 | 10 | 10 | |
| | | | | | Итого по плану | 254,7 | | | | | | | | | | | | | | | | | | | | | |
| | | | | | Итого | 254,7 | | | | | | | | | | | | | | | | | | | | | |

Орындаған маман(дар)
Выполнил(и) специалист(ы)

[Signature]

Кузжанов А.

Басшы
Руководитель

[Signature]

Дуясенов Р.А.

**ЖЫЛЖЫМАЙТЫН МУЛІК ОБЪЕКТІ ЖОСПАРЫНА ӘЖІСІЛІКЦІЯ (к Ф-2)
ӘЖІСІЛІКЦІЯ К ПЛАНУ ОБЪЕКТІ НЕҮДІЖІМІ О ИМУЩЕСТВА (к Ф-2)**

Итого - общая стоимость всех (в т.ч. с учетом НДС)
Примечание: по плану строительного объекта (по м. д. в т.ч. с НДС)

| 1 | 2 | 3 | 4 | 5 | 6 | 7 | 8 | 9 | 10 | 11 | 12 | 13 | 14 | 15 | 16 | 17 | 18 | 19 | 20 | 21 | 22 | 23 | 24 | 25 | 26 | 27 |
|---------------------------|---------------------------------------|------------------|---|--|--|---------------|--------------------|----------------|--------------------|--|---------------------------------|----------------------------|--------------------|---|--------------------|---|--|--|--|--|---|---|---|--|--|--|
| Жаңы уақыты / Дата записи | Қоспа бөлімше нөмірі / Номер по плану | Қабаттар / Этажи | Үйлендірген нөмірі / Номер помещения, қабат | Үйлендірген бөлшегінің нөмірі / Номер части помещения, қабат | Үйлендірген бөлшегінің пайдалану мақсаты, бөлшегі / Назначение части помещения, квартиры | Жалпы / Общая | Пайдалы / Полезная | Түрлі / Жүйелі | Түрлі есеп / Итого | Бөлек пәтерлер / В отдельных квартирах | Жабақталмағандар / В обобщенном | Қонақ үйлер / В гостиницах | Сауалық / Торғалық | Өнеркәсіптік - өндірістік жабдықтар мен жинақтар / Промыш-производ. | Қоймақ / Складская | Қалың бөлім беру мақсатында / Чрезвычайно большого объема | Түрлі мақсаттағы қабаттар / Различные назначения | Басқару, қалың бөлім беру мақсатында / Управление, науч. центр, банк, гос. учреждение и т.д. | Қорғаныс мақсатындағы объектілер / Оборонно-защитные | Қорғаныс мақсатындағы объектілер / Оборонно-защитные | Әлеуметтік мақсаттағы объектілер / Социально-культурные | Әлеуметтік мақсаттағы объектілер / Социально-культурные | Әлеуметтік мақсаттағы объектілер / Социально-культурные | Қалың бөлім беру мақсатындағы объектілер / Чрезвычайно большого объема | Қалың бөлім беру мақсатындағы объектілер / Чрезвычайно большого объема | Қалың бөлім беру мақсатындағы объектілер / Чрезвычайно большого объема |
| | А3 | 1 | 1 | 1 | кабинет | 31,2 | | | | | | | | | | 31,2 | | | | | | | | | | |
| | | | 2 | 2 | административная | 16,0 | | | | | | | | | | 16,0 | | | | | | | | | | |
| | | | 3 | 3 | спальня, игровая | 59,8 | | | | | | | | | | 59,8 | | | | | | | | | | |
| | | | 4 | 4 | спальня, игровая | 16,0 | | | | | | | | | | 16,0 | | | | | | | | | | |
| | | | 5 | 5 | раздевальня | 12,5 | | | | | | | | | | 12,5 | | | | | | | | | | |
| | | | 6 | 6 | раздевальня | 10,9 | | | | | | | | | | 10,9 | | | | | | | | | | |
| | | | | | Итого по плану | 146,4 | | | | | | | | | | 146,4 | | | | | | | | | | |
| | | | | | Итого: | 146,4 | | | | | | | | | | 146,4 | | | | | | | | | | |

Орындаған маман(дар)
Выполнил(и) специалист(и)

С.С.С.

Құлжанов А.

Басшы
Руководитель

С.С.С.

Дүйсенов Р.А.



Тіркелетін жылжымайтын мүлік объектісіне
(мәселен: тұрғын үйлер, офистер, өндірістік, сауда объектілері және т.б.)
ТЕХНИКАЛЫҚ ПАСПОРТ (Н-2) / ТЕХНИЧЕСКИЙ ПАСПОРТ (Ф-2)
на регистрируемые объекты недвижимости
(многоквартирные жилые дома, офисы, промышленные, торговые объекты и т.п.)

| | |
|---|---|
| 1. Облыс Область | Түркістан облысы Туркестанская область |
| 2. Аудан Район | Сарыағаш ауд., Күркелес а.о. р-н Сарыағашский, с.о. Куркелесский |
| 3. Қала (кент, аял мекені) Город (поселок, населенный пункт) | Күркелес а. с. Куркелес |
| 4. Қаладағы аудан Район в городе | |
| 5. Мекен-жайы Адрес | О.Тұрымов көш., 80 құр-с. ул. О.Турымов, стр-е. 80 |
| 6. Кадастрлық нөмір Кадастровый номер | 19:296:057:752:1/Б |
| 7. Түпнөмір Инвентарный номер | 011-23761 |
| 8. Мақсат арналуы (жоспар бойынша литер) Целевое назначение (литер по плану) | қызметтік ғимарат(Б) служебное здание(Б) |
| 9. Қордың санаты Категория фонда | тұрғын емес не жилой |

(нежилой/жилой, если вторичный объект расположен в многоквартирном жилом доме, необходимо указать "ВО в составе МЖД")

ЖАЛПЫ МӘЛІМЕТТЕР / ОБЩИЕ СВЕДЕНИЯ

| | | | |
|--|------|---|-------------------------------|
| 1. Сериясы, жобаның түрі Серия, тип проекта | Б | 8. Тұрғын емес үй-жайдың ауданы Площадь нежилых пом-ий | - |
| 2. Қабат саны Число этажей | 1 | 9. Пәтер саны Число квартир | - |
| 3. Құрылыс ауданы Площадь застройки | 50,3 | 10. Үй-жайлар, бөлмелер саны Число помещений, комнат | 5 |
| 4. Ғимараттың аумағы Объем здания | 141 | 11. Қабырға материалы Материал стен | күйінді блоктар шлакоблоки |
| 5. Жалпы алаңы Общая площадь | 41,6 | 12. Салынған жылы Год постройки | 2021 |
| 6. Балконның, лоджияның және т.б. алаңы Площадь балкона, лоджии ж.б. | - | 13. Табиғи тозу Физический износ | |
| 7. Тұрғын ауданы Жилая площадь | - | | |

реестровый № заказ 10100590422717

Паспорт
Паспорт составлен
01.06.2022
Басшы
Руководитель (қолы / подпись)

ж. жасалған
г.
Дуйсенов Р.А.
САРЫАҒАШ
АУДАНЫ
ТІРКЕУ ЖӘНЕ
ЖЕРМ. КАДАСТРЫ
Б.Т.Ұ.Н.І

ТЕ
Конс
лимер

АУДАНДАРҒЫН ОРНАЛАСУЫ / РАСПРЕДЕЛЕНИЕ ПЛОЩАДИ

| № | Түрғын пәтерлер саны / Количество квартир | Түрғын болшыер саны / Количество жилых помещений | Жалпы аудан, м2 / Общая площадь, м2 | Түрғын аудан, м2 / Жилая площадь, м2 | Аудандардың жалпы санының / Из общего числа площади | | | | | Бөлме саны бойынша пәтерлердің орналасуы / Распределение квартир по числу комнат | | | | | | | | | |
|------|--|---|-------------------------------------|--------------------------------------|---|---------------------------------------|-------------------------------|------------------------------|-----------------------------|---|--|------------------------|-------------------------|-------------------------|-------------------------|-------------------------|-------------------------|--|--|
| | | | | | Жеке пәтерлерде / В отдельных квартирах | Коридор типті жайларда / В помещениях | Жатакана-ларда / В общежитиях | Қонақ үйлерде / В гостиницах | Мансардаларда / в мансардах | Жергізделерде / в подвалах | Цокольды кабаттарда / в цокольных этажах | Барактарда / в бараках | 1 бөлмелі / 1-комнатные | 2 бөлмелі / 2-комнатные | 3 бөлмелі / 3-комнатные | 4 бөлмелі / 4-комнатные | 5 бөлмелі / 5-комнатные | | |
| 1 | | | | | | | | | | | | | | | | | | | |
| 2 | | | | | | | | | | | | | | | | | | | |
| 3 | | | | | | | | | | | | | | | | | | | |
| 4 | | | | | | | | | | | | | | | | | | | |
| 5 | | | | | | | | | | | | | | | | | | | |
| 6 | | | | | | | | | | | | | | | | | | | |
| 7 | | | | | | | | | | | | | | | | | | | |
| 8 | | | | | | | | | | | | | | | | | | | |
| 9 | | | | | | | | | | | | | | | | | | | |
| 10 | | | | | | | | | | | | | | | | | | | |
| 11 | | | | | | | | | | | | | | | | | | | |
| 12 | | | | | | | | | | | | | | | | | | | |
| 13 | | | | | | | | | | | | | | | | | | | |
| 14 | | | | | | | | | | | | | | | | | | | |
| 15 | | | | | | | | | | | | | | | | | | | |
| 16 | | | | | | | | | | | | | | | | | | | |
| 17 | | | | | | | | | | | | | | | | | | | |
| 41,6 | | | | | | | | | | | | | | | | | | | |

ТҮРҒЫН ЕМЕС ЖАЙЛАР / НЕЖИЛЫЕ ПОМЕЩЕНИЯ

| № | Түрғын емес жайлардағы түрғын ауданы / Жилая площадь в нежилых помещениях | Саудалы / Торговая | Өнеркәсіп-өндірістік ғимараттар және құрылыстар / Промышленно-производственных зданий и сооружений | Қоймалық / Складская | Тұрмыстық қызмет көрсету / Бытового обслуживания | Гараждар / Гаражи | Басқару, ғылыми, банктік, қоғамдық ұйымдар мен мекемелер және т.б. / Организаций и учреждений управления, научных, банковских, общественных и т. д. | Қоғамдық тамақ / Общественного питания | Білім мекемелері / Учреждений образования | Транспорттық ғимараттар және құрылыстар / Транспортных зданий и сооружений | Емдеуге арналған, денсаулық сақтау / Здравоохранения, лечебного назначения | Дене мәдениеті және спорт / Физкультуры и спорт | Мәдениет және өнер мекемесі / Учреждений культуры и спорта | Инженерлік желілер құрылысы / Сооружений инженерных сетей | Басқа / Прочие | Барлығы / Всего |
|------|---|--------------------|--|----------------------|--|-------------------|---|--|---|--|--|---|--|---|----------------|-----------------|
| 1 | | | | | | | | | | | | | | | | |
| 2 | | | | | | | | | | | | | | | | |
| 3 | | | | | | | | | | | | | | | | |
| 4 | | | | | | | | | | | | | | | | |
| 5 | | | | | | | | | | | | | | | | |
| 6 | | | | | | | | | | | | | | | | |
| 7 | | | | | | | | | | | | | | | | |
| 8 | | | | | | | | | | | | | | | | |
| 9 | | | | | | | | | | | | | | | | |
| 10 | | | | | | | | | | | | | | | | |
| 11 | | | | | | | | | | | | | | | | |
| 12 | | | | | | | | | | | | | | | | |
| 13 | | | | | | | | | | | | | | | | |
| 14 | | | | | | | | | | | | | | | | |
| 15 | | | | | | | | | | | | | | | | |
| 16 | | | | | | | | | | | | | | | | |
| 17 | | | | | | | | | | | | | | | | |
| 41,6 | | | | | | | | | | | | | | | | |

| 2 | | 3 | 4 | 5 | 6 | |
|--|--|---|--|--|--|--|
| конструктивтік элементтердің атауы наименование конструктивных элементов | | Конструктивтік элементтердің сипаттамасы (материал, арлеуі және т.б.) Описание конструктивных элементов (материал, отделка и т.д.) | Техникалық жағдайы (отыруы, шіруі, жарылуы және т.б.) Техническое состояние (осадка, гниль, трещины и т.д.) | Тоғу % Износ % | Ағымдағы өзгерістер / Текущие изменения | |
| 3 | | бетон бетон | Жақсы Хорошее | | | |
| бетасаы Фундамент | | күйінді блоктар шлакоблоки | Жақсы Хорошее | | | |
| а) ішкі және сыртқы тұрақты қабырғалары наружные и внутренние капитальные стены | | күйінді блоктар шлакоблоки | Жақсы Хорошее | | | |
| б) ара қабырға перегородки | | ағаш дерево | Жақсы Хорошее | | | |
| 3 | | Аражабын Перекрытия | шатырлық чердачное қабатаралық междуэтажное | | | |
| 4 | | шатыр кровля | профилді тақта профлист | Жақсы Хорошее | | |
| 5 | | Еден Полы | 1-ші қабаттың 1-но этажа келесі қабаттардың последующих этажей | Жақсы Хорошее | | |
| 6 | | Ойықтар Проемы | терезелер окна есіктер двери | пластик пластик пластик пластик | Жақсы Хорошее Жақсы Хорошее Жақсы Хорошее | |
| 7 | | Өрлеу жұмыстары Отделочные работы | ішкі внутренние сыртқы наружные | сырланған оштукатурено сырланған оштукатурено | Жақсы Хорошее Жақсы Хорошее | |
| 8 | | Ыстық су мен қамтамасыздандырылған Горячее водоснабжение | | | | |
| 9 | | Су құбыры / Водопровод | | | | |
| 10 | | Канализация / Канализация | иә / да | Жақсы Хорошее | | |
| 11 | | Электрмен жарықтандыру Электроосвещение | | | | |
| 12 | | Жылу Отопление | пешті / печное | | | |
| 13 | | | газ пешті / печное газовое | | | |
| 14 | | | ЖЭО-нан / от ТЭЦ | | | |
| 15 | | | АГВ-дан / от АГВ | | | |
| 16 | | | жеке жылу қондырғылдан от индивидуальной отопительной установки | газбен на газе | | |
| 17 | | | | қатты отынмен на твердом топливе | | |
| 18 | | аудандық қазандығынан от районной котельной | газбен на газе | | | |
| 19 | | | қатты отынмен на твердом топливе | | | |
| 20 | | Басқа жұмыстар / Разные работы | | | | |

Техникалық паспортқа қоса берілетін құжаттардың тізбесі
Перечень документов, прилагаемых к техническому паспорту:

1. Қабаттық жоспарлар
Позтажные планы _____ 1
2. Қабаттық жоспарларға экспликация
Экспликация к позтажным планам _____ 1
3. Ерекше белгілері
Особые отметки _____ 2021 года постройки

ЖЕР ҮЧАРАСЫНІН ЭКСПЛИКАЦИЯСЫ, М2
 ЭКСПЛИКАЦИЯ ЗЕМЕЛЬНОГО УЧАСТКА, М2

| | | | | | | | | | | | | | | | | | | | | | | | | |
|---|---|------------|---|--------|---|---|---|---|---|---|---|----|----|----|----|----|----|----|----|----|---|---|---|--|
| Жер бағытын өзгертегін құжаттар бойынша / По землеотводным документам | 1 | 1480 кв.м. | 2 | 1480,0 | 3 | 4 | 5 | 6 | 7 | 8 | 9 | 10 | 11 | 12 | 13 | 14 | 15 | 16 | 17 | 18 | Салынған аудан, м2 / Застроенная площадь, м2 | | Салынбаған аудан / Незастроенная площадь | |
| | | | | | | | | | | | | | | | | | | | | | барлығы / всего | негізгі құрылыс астында / под основными строениями | Басқа да салулар мен құрылыс астында / под прочими постройками и сооружениями | асфальт жабулар / асфальтовые покрытия |

Негізгі және қымметтік құрылыстардың, суық жағдай салынғандардың, подвалдардың, аула құрылыстарының, жолдардың тағайындауы мен сипаттамасы / Назначение и характеристика основных и служебных строений, холодных пристроек, подвалов, дорожных сооружений, замощений

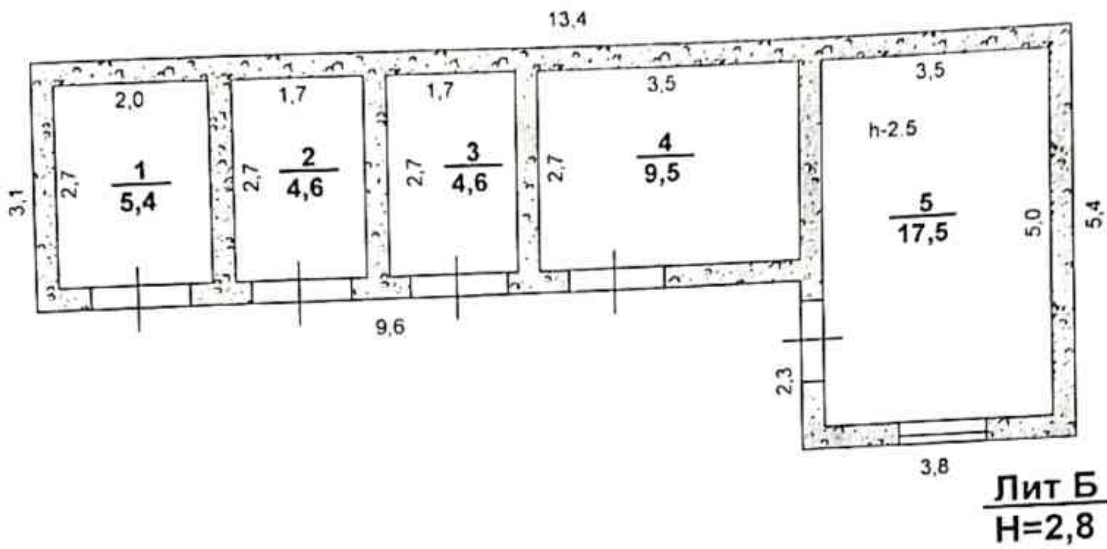
| | | | | | | | | | | |
|---------------------------------------|-------------------------------------|--------------------------|------------------------|-----------------|--|---|------------------------|--------------------------|----------------|-------------------|
| Жоспар бойынша литер / Литер по плану | Тағайындау / Назначение | Ауданы, м2 / Площадь, м2 | Көлемі, м3 / Объем, м3 | Тоғу / Износ, % | Конструкциялық элементтердің сипаттамасы / Описание конструктивных элементов | | | | | |
| | | | | | ірітас / фундамент | кабырғалар және қалқандар / стены и перегородки | жабығулар / перекрытия | төбе жабындысы / кровля | сландар / полы | ойықтар / проемы |
| 1 | 2 | 3 | 4 | 5 | 6 | 7 | 8 | 9 | 10 | 11 |
| Б | қызметтік имарат / служебное здание | 50,3 | 141,0 | 0 | бетон / бетон | күйінді блоктар / шлакоблоки | | профилді кірпіш / кирпич | бетон / бетон | пластик / пластик |
| Итого: | | 50,3 | 141,0 | | | | | | | |

Орындаған маман(дар)
 Выполнил(ли) специалист(ы)
 (Т.А.Ә., қолы / Ф.И.О., подпись)  Күлжанов А.

Ізашы
 Руководитель (Т.А.Ә., қолы / Ф.И.О., подпись)  Дүйсенов Р.А.

01.06.2022 ж. жағдайына құрастырылған

рестровый № закат 10100590422717



| | | | |
|---|-----------|------------------------------|----------|
| «Азаматтарға арналған үкімет» мемлекеттік корпорациясы» комерциялық емес АҚ-ның Түркістан облысы бойынша филиалының Сарыағаш аудандық жер кадастры және тіркеу бөлімі | | | |
| Мекенжай: Сарыағаш ауданы Құркелес а.о. Құркелес а. О.Тұрымов көш. 80 құр-с. | | | |
| Құрылыс жоспары: Лит Б 1 қабат. | | | М |
| План строения: | | | 1:100 |
| күні | Орындаушы | Аты, тегі, әкесінің аты. | Қолы |
| 01.06.2022 | Тексерген | Кулжанов А Р. А. Дуйсенов | |



Тітліген, номірінен
Дүйсенов Р. А.



Жоспар шетіндегі бөтен жер учаске: **00724573**
 Посторонние земельные участки в границах плана



ЖЕР УЧАСКЕСІНЕ ЖЕКЕ МЕНШІК
 КҰҚЫҒЫН БЕРЕТІН

АКТ

НА ПРАВО ЧАСТНОЙ СОБСТВЕННОСТИ
 НА ЗЕМЕЛЬНЫЙ УЧАСТОК

| Жоспар атын № на план | Жоспар шетіндегі бөтен жер учаскесінің кадастрлық номері Кадастровые номера посторонних земельных участков в границах плана | Алаң, гектар Площадь, гектар |
|--------------------------|--|---------------------------------|
| | ЖОК | |
| | ІКТ | |
| | | |
| | | |
| | | |
| | | |
| | | |

Осы акт "Азаматтарға арналған үкімет мемлекеттік корпорациясы" коммерциялық емес акционерлік қоғамының ОҚО бойынша филиалы - "Жер

кадастры және жылжымайтын мүліктегі техникалық тексеру" департаментінің

Сарыағаш аудандық бөлімшесінде жасалды

Настоящий акт изготовлен Сарыағашским районным отделением департамента

"Земельного кадастра и технического обследования недвижимости" - филиал

коммерческого акционерного общества "Государственная корпорация "Правительство для граждан" по ЮКО

Мер ерінің қолы/подпись **Р.Дүйсенов**

Место печати 2017 ж.г. **15. наурыз**

Осы актіні беру туралы жазба жер учаскесіне меншіктік құқығын жер пайдалану құқығын беретін актілер жазылтып Кітапта № **482** болып

жазылды
 Қосымша: жер учаскесінің шекарасындағы ерекше режиммен пайдаланылатын жер

учаскелерінің тізбесі (олар болған жағдайда) жоқ
 Запись о выдаче настоящего акта произведена в Книге записей актов на право собственности на земельный участок, право землепользования

ИНН/БИН 710720302267
 Правоустанавливающий документ Решение комиссии по легализации Сарыагашского района №3221 от 24.11.2006 г.
 Идентификационный документ
 Документ ликвидации Решение Акима Куркелесского аульного округа №84 от 25.05.2016 г.

Таблица 5. Обременения (ограничения)

| Наименование обременения (ограничения) | Основание обременения (ограничения) | Участок/часть | Дата внесения записи | Срок действия | Дата прекращения |
|---|---|---------------|----------------------|---------------|------------------|
| беспрепятственный проезд и доступ уполномоченным органам, смежным землепользователям (собственникам) для строительства и эксплуатации подземных и надземных коммуникаций в установленном законодательством Республики Казахстан порядке | Решение комиссии по легализации Сарыагашского района №3221 от 24.11.2006 г. | Участок | 19.02.2007 | | |

Таблица 6. Экономические характеристики

| Вид характеристики | Значение | Участок/часть | Дата расчета |
|---|----------|---------------|--------------|
| базовая ставка платы для несельскохозяйственных целей (за 1 кв.м) | 221.4 | Участок | 24.11.2006 |

Запись о продолжении (закрытии) листа

| Основание для продолжения (закрытия) | Дата внесения записи |
|---|----------------------|
| Решение комиссии по легализации Сарыагашского района №3221 от 24.11.2006 г. (возникновение) | 19.02.2007 |

Раздел заполнил

RAGZK

должность, Ф.И.О._____
подпись_____
дата

Текущие изменения внес

должность, Ф.И.О._____
подпись_____
дата

РЕСПУБЛИКА КАЗАХСТАН

РАЗДЕЛ 0
Учет земельных участковГосударственная
земельно-кадастровая книга

Таблица 1. Информация о земельном участке

| Кадастровый номер земельного участка | Предыдущий кадастровый № | № земельно-кадастрового дела | Номенклатура карты | Статус (действующий, аннулированный) |
|--------------------------------------|--------------------------|------------------------------|--------------------|--------------------------------------|
| 19-296-057-752 | | | | Действующий |

Таблица 2. Идентификационные характеристики земельного участка

| | Площадь, кв.м | Делимость | Кондоминиум |
|--|---|-----------|-------------|
| Регистрационный код адреса (РКА) | 1480 | делимый | Нет |
| Адрес (область, район, населенный пункт, сельский округ, улица, № дома, участка) | Южно-Казахстанская обл., Сарыагашский р-н., Куркелеский с/о, с. Куркелес., ул. Турымова., д. 80 | | |
| Категория земель | Земли населенных пунктов (городов, поселков и сельских населенных пунктов) | | |
| Целевое назначение | обслуживание зданий (строений и сооружений) | | |
| Вид права | частная собственность | | |

Таблица 2а. Идентификационные характеристики частей земельного участка

| Номер части | Площадь, кв.м | Делимость | Кондоминиум |
|-------------------------------|---------------|-----------|-------------|
| Правоустанавливающий документ | | | |
| Установленный режим | | | |
| Целевое назначение | | | |
| Вид права | | | |

Таблица 3. Состав угодий земельного участка (кв.м.)

| Всего | в том числе | | | | | | Прочие угодья | Год |
|-------|-------------|------------------------|--------|----------|----------|-----------------------|---------------|------|
| | пашни | многолетние насаждения | залежи | сенокосы | пастбища | Итого сельхоз. угодий | | |
| 1480 | 0 | 0 | 0 | 0 | 0 | 0 | 1480 | 2016 |

Таблица 4. Собственники (землепользователи)

| Вид права | Срок | Дата окончания | Гражданство | Участок/часть |
|-------------------------------|--|----------------|----------------------|---------------|
| частная собственность | | | Республика Казахстан | Участок |
| Субъект (ФИО/наименование) | Гр Бекбосынов Полатбек Абубакирович | | | |
| Дата рождения/регистрации | 20.07.1971 | | | |
| ИНН/БИН | 710720302267 | | | |
| Правоустанавливающий документ | Решение Акима Куркелесского аульного округа №84 от 25.05.2016 г. | | | |
| Идентификационный документ | Акт на право собственности №296057752 от 14.03.2017 г. | | | |

Таблица 4а. Информация о прекращенных правах

| Вид права | Срок | Дата окончания | Гражданство | Участок/часть |
|----------------------------|-------------------------------------|----------------|----------------------|---------------|
| частная собственность | | | Республика Казахстан | Участок |
| Субъект (ФИО/наименование) | Гр Бекбосынов Полатбек Абубакирович | | | |
| Дата рождения/регистрации | 20.07.1971 | | | |

«Азаматтарға арналған үкімет» мемлекеттік корпорациясы» комерциялық емес АҚ-ның Түркістан обылысы бойынша филиалының Сарыағаш аудандық Жер кадастры және тіркеу бөлімі

ТЕХНИКАЛЫҚ ТҮГЕНДЕУ ІС ҚАҒАЗЫ № 011-25271

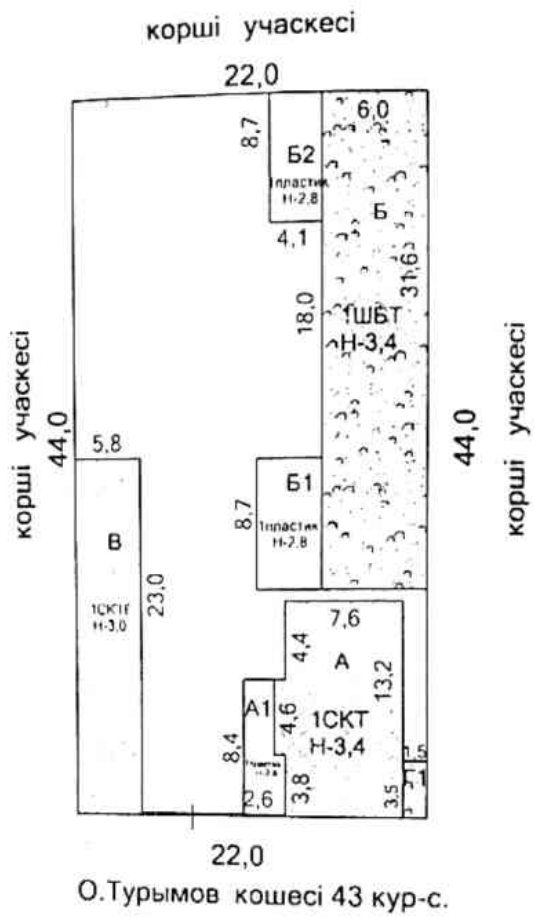
Қадастрлық № 19:296:057:833
Қадастровый

Облысы Түркістан
Область

Қала, ауданы Сарыағаш
Город, район

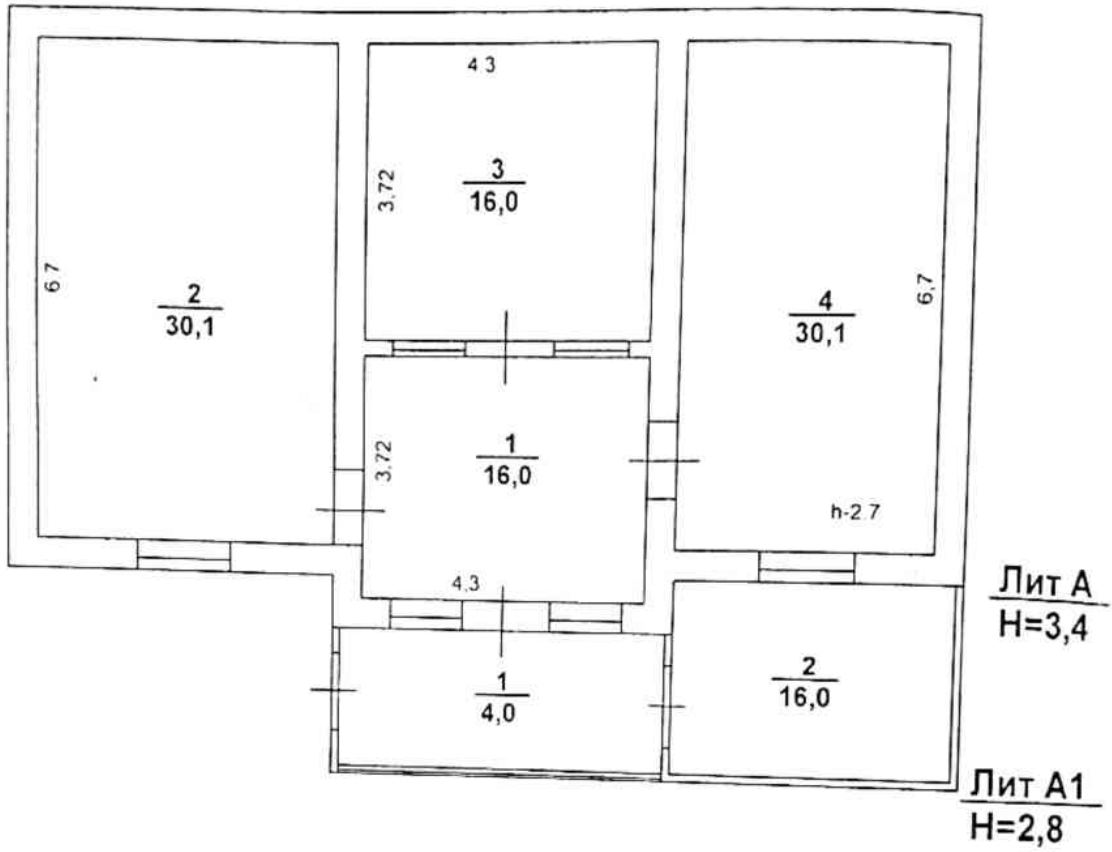
Мекен жайы Құркелес а.о. Құркелес а.
Адрес О.Тұрымов көш. 43 құр-с.

«28» 04 2023 ж./г



«Азаматтарға арналған үкімет» мемлекеттік корпорациясы» комерциялық емес АҚ
Түркістан облысы бойынша филиалының Сарыағаш аудандық жер кадастры жа
тіркеу бөлімі
Мекенжай: Сарыағаш ауданы Құркелес а.о. Құркелес а.О.Тұрымов көш. 43 құр-с.

| | | |
|------------|--|---------|
| күні | Жер телімінің жоспары План земельного участка | М 1:500 |
| 28.04.2023 | Аты, тегі, әкесінің аты | Қолы |



| | | | |
|---|-----------|-------------------------|------|
| Азаматтарға арналған үкімет» мемлекеттік корпорациясы» комерциялық емес А | | | |
| ның Түркістан облысы бойынша филиалының Сарыағаш аудандық жер | | | |
| кадастры және тіркеу бөлімі | | | |
| Мекенжай: Сарыағаш ауданы Құркелес а.о. Құркелес а.О.Тұрымов көш. 43 құр-с. | | | |
| Құрылыс жоспары: Лит А, А1 1 қабат | | | |
| М 1:200 | | | |
| Күні | Орындаушы | Аты, тегі, әкесінің аты | Қолы |
| 28.04.2023 | Тексерген | Кулжанов А. | |
| | | Дуйсенов Р.А. | |

Тіркелетін жылжымайтын мүлік объектісіне
 (көппәтерлі тұрғын үйлер, офистар, өндірістік, сауда объектілері және т.б.)
ТЕХНИКАЛЫҚ ПАСПОРТ (Н-2) / ТЕХНИЧЕСКИЙ ПАСПОРТ (Ф-2)
 на регистрируемые объекты недвижимости
 (многоквартирные жилые дома, офисы, промышленные, торговые объекты и т.п.)

| | |
|--------------------------------------|-------------------------------------|
| Облысы | Түркістан облысы |
| Область | Туркестанская область |
| Ауданы | Сарыағаш ауд., Қүркелес а.о. |
| Район | р-н Сарыағашский, с.о. Куркелесский |
| Қала (кенті, елді мекені) | Қүркелес а. |
| Город (поселок населенный пункт) | с. Куркелес |
| Қаладағы аудан | |
| Район в городе | |
| Мекен-жайы | О.Тұрымов көш., 43 ү. |
| Адрес | ул. О.Тұрымов, д. 43 |
| Кадастрлық нөмір | 19:296:057:833:1/Б |
| Кадастровый номер | |
| Тегіндеу нөмір | 011-25271 |
| Инвентарный номер | бала бақша(Б) |
| Мақсат арналуы(жоспар бойынша литер) | детский сад(Б) |
| Целевое назначение (литер по плану) | тұрғын |
| Қосудың санаты | жилой |
| Категория фонда | |

(нежилой/жилой, если вторичный объект расположен в многоквартирном жилом доме, необходимо указать "ВО в составе МЖД")

ЖАЛПЫ МӘЛІМЕТТЕР / ОБЩИЕ СВЕДЕНИЯ

| | | | |
|-----------------------|-------|--------------------------------|-----------------|
| Бөлімсіз жобаның түрі | Б | 8 Тұрғын емес үй-жайдың ауданы | - |
| Бөлімсіз тип проекті | 1 | Площадь нежилых пом-ий | - |
| Қабат саны | 189,6 | 9 Пәтер саны | - |
| Қабат саны | 645 | Число квартир | 4 |
| Қабат саны | 167,4 | 10 Үй-жайлар, бөлмелер саны | күйінді блоктар |
| Қабат саны | - | Число помещений, комнат | шлакоблоки |
| Қабат саны | - | 11 Қабырға материалы | 2017 |
| Қабат саны | - | Материал стен | |
| Қабат саны | - | 12 Салынған жылы | |
| Қабат саны | - | Год постройки | |
| Қабат саны | - | 13 Табиғи гөзу | |
| Қабат саны | - | Физический износ | |

Паспорт
 Паспорт составлен

28.04.2023

ж жасалған

Басшы
 Руководитель (қолы / подпись)

Дуйсенов Р.А.



НЕГІЗГІ ҚҰРЫЛЫСТЫҢ КОНСТРУКТИВТІК ЭЛЕМЕНТТЕРІНІҢ ТЕХНИКАЛЫҚ СИПАТТАМАСЫ
 ТЕХНИЧЕСКОЕ ОПИСАНИЕ КОНСТРУКТИВНЫХ ЭЛЕМЕНТОВ ОСНОВНОГО СТРОЕНИЯ

| Конструктивтік элементтердің атауы наименование конструктивных элементов | Конструктивтік элементтердің сипаттамасы (материал, арнауы және т.б.) Описание конструктивных элементов (материал, отделка и т.д.) | Техникалық жағдайы (отыруы, шіруі, жарылуы және т.б.) Техническое состояние (осадка, гниль, трещины и т.д.) | Тозу % Износ % | Ағымдағы өзгерістер / Текущие изменения |
|---|---|--|-------------------|---|
| 2 | 3 | 4 | 5 | 6 |
| Негіздер | бетон | Жақсы | 5 | |
| Қабырғалары | бетон | Хорошее | | |
| Ішкі және сыртқы капитальные стоны | пластикті пластиковые | Жақсы | 5 | |
| Шығырлар | | | | |
| Кірпіздер | | | | |
| Кірпіздер | шатырлық чердачное | | | |
| Кірпіздер | кабатаралық междуэтажное | | | |
| Шығырлар | шифер | Жақсы | 5 | |
| Кірпіздер | шифир | Хорошее | | |
| Кірпіздер | 1-ші қабаттың 1-но этажа | | | |
| Кірпіздер | кейінгі қабаттардың последующих этажей | | | |
| Кірпіздер | терезелер окна | | | |
| Кірпіздер | есіктер двери | | | |
| Кірпіздер | ішкі внутренние | | | |
| Кірпіздер | сыртқы наружные | | | |
| Кірпіздер | негізгі мен қолмастандырылған основные оконные | | | |
| Кірпіздер | Бөртпе | | | |
| Кірпіздер | Бөртпе | | | |
| Кірпіздер | канализация | | | |
| Кірпіздер | кабель каналды | иә / да | Жақсы | Хорошее |
| Кірпіздер | Кабель каналды | | | |
| Кірпіздер | Кабель каналды | | | |
| Кірпіздер | Кабель каналды | | | |
| Кірпіздер | Кабель каналды | | | |
| Кірпіздер | Кабель каналды | | | |
| Кірпіздер | Кабель каналды | | | |
| Кірпіздер | Кабель каналды | | | |
| Кірпіздер | Кабель каналды | | | |
| Кірпіздер | Кабель каналды | | | |
| Кірпіздер | Кабель каналды | | | |
| Кірпіздер | Кабель каналды | | | |
| Кірпіздер | Кабель каналды | | | |
| Кірпіздер | Кабель каналды | | | |

Техникалық паспортқа қоса берілетін құжаттардың тізбесі / Перечень документов, прилагаемых к техническому паспорту

1. Техникалық жоспарлар

2. Техникалық жоспарларға экспликация

3. Экспликация к поэтажным планам

4. Техникалық белгілері

5. Техникалық отметки

| 1 | 2 | 3 | 4 | 5 | 6 | 7 | 8 | Жайықталған аумақтар / Обьект тоқиналар / объекти | | | | Жылдан бастап / объектилер / объектилер / объектилер | | | | | |
|--|--|-----------------|--|---|--|---|--|---|---|---|---|--|---|--|---|---|--|
| | | | | | | | | барлығы / всего | Спорттық / спортивные | балалардың / детские | шаруашылық / хозяйственные | барлығы / всего | ағаш / деревья | жемісті бак / плодородный сад | ағаш / деревья | бақина / огород | басқа / прочие |
| Жер бағаман / объектилер / объектилер / объектилер | Шығарынды / объектилер / объектилер / объектилер | барлығы / всего | негізгі құрылыс / объектилер / объектилер / объектилер | Басқа да / объектилер / объектилер / объектилер | асфальт / объектилер / объектилер / объектилер | басқа да / объектилер / объектилер / объектилер | топырақ / объектилер / объектилер / объектилер | барлығы / всего | Спорттық / объектилер / объектилер / объектилер | балалардың / объектилер / объектилер / объектилер | шаруашылық / объектилер / объектилер / объектилер | барлығы / всего | ағаш / объектилер / объектилер / объектилер | жемісті бак / объектилер / объектилер / объектилер | ағаш / объектилер / объектилер / объектилер | бақина / объектилер / объектилер / объектилер | басқа / объектилер / объектилер / объектилер |
| 968 м2 | 968,0 | 0,0 | 0,0 | 0,0 | 0,0 | 0 | 0 | 0 | 0 | 0 | 0,0 | 0 | 0 | 0 | 0 | 0 | 0 |

Негізгі және қымбатты құрылыстардың, суық жалғай салынындардың, жолдардың, аумақ құрылыстарының, жолдардың таяуындағы мен сипаттағысы / Назначение и характеристика основных и служебных строений, хозяйственных сооружений, дворовых сооружений, дворовых

| Жылдан / объектилер / объектилер / объектилер | Лауазымы / Назначение / Назначение | Ауданы / м2 / Площадь, м2 | Көлемі / м3 / Объем, м3 | Топу / Ини / % | Конструкциялық элементтер / объектилер / объектилер / объектилер | | | | | |
|---|--|---------------------------|-------------------------|----------------|--|---|--|--|--|---|
| | | | | | проект / объектилер / объектилер / объектилер | кабартып / объектилер / объектилер / объектилер | жабық / объектилер / объектилер / объектилер | абақ / объектилер / объектилер / объектилер | сәуір / объектилер / объектилер / объектилер | облақтар / объектилер / объектилер / объектилер |
| 1 | 2 | 3 | 4 | 5 | 6 | 7 | 8 | 9 | 10 | 11 |
| Б1 | Балалар / объектилер / объектилер / объектилер | 35,7 | 100,0 | 0 | басқа / объектилер / объектилер / объектилер | идеялық / объектилер / объектилер / объектилер | 8 | интер / объектилер / объектилер / объектилер | интер / объектилер / объектилер / объектилер | 10 |
| Итого: | | 35,7 | 100,0 | | | | | | | |

Орындаған маман(лар) / Выполненный специалист(ами) / Куджанов А.
 28.04.2023 ж. / Жылдан / объектилер / объектилер / объектилер / Жылдан / объектилер / объектилер / объектилер

Басшы / Руководитель / Куджанов Р. А.

НЕГІЗГІ ҚҰРЫЛЫСТЫҢ КОНСТРУКТИВТІК ЭЛЕМЕНТТЕРІНІҢ ТЕХНИКАЛЫҚ СИПАТТАМАСЫ
 ТЕХНИЧЕСКОЕ ОПИСАНИЕ КОНСТРУКТИВНЫХ ЭЛЕМЕНТОВ ОСНОВНОГО СТРОЕНИЯ

| Конструктивтік элементтердің атауы Наименование конструктивных элементов | Конструктивтік элементтердің сипаттамасы (материал, әрленуі және т.б.) Описание конструктивных элементов (материал, отделка и т.д.) | Техникалық жағдайы (отыруы, шіруі, жарылуы және т.б.) Техническое состояние (осадка, гниль, трещины и т.д.) | Тозу % Износ % | Ағымдағы өзгерістер / Текущие изменения |
|---|--|--|-------------------|---|
| 2 | 3 | 4 | 5 | 6 |
| ДЕТСКИЙ САД | | | | |
| Негізгі элемент | бетон | Жақсы | 5 | |
| Ішкі және сыртқы тұрақты қабырғалары наружные и внутренние капитальные стены | бетон | Хорошее | 5 | |
| Сыртқы қабырға порогородки | пластикті пластиковые | Жақсы Хорошее | 5 | |
| Аражабын Перекрытие | шатырлық, чердачное қабатаралық междустажное | | | |
| Шатыр Крыша | шифер шифер | Жақсы Хорошее | 5 | |
| Еден Полы | 1-ші қабаттың 1-го этажа келесі қабаттардың последующих этажей | | | |
| Сыртқы Торцы | терезелер окна есіктер двери | | | |
| Ішкі және сыртқы жұмыстары внутренние наружные работы | ішкі внутренние сыртқы наружные | | | |
| Қызыл және қызыл-ақ боялған краска красная-белая | | | | |
| Водопровод | | | | |
| Канализация | | | | |
| Жылыту жүйесінің қалыптандыру система отопления | ия / да | Жақсы Хорошее | | |
| Топтану | | | | |
| Топтану | | | | |
| Топтану | | | | |
| Топтану | | | | |
| Топтану | | | | |
| Топтану | | | | |
| Топтану | | | | |
| Топтану | | | | |
| Топтану | | | | |
| Топтану | | | | |
| Топтану | | | | |
| Топтану | | | | |
| Топтану | | | | |
| Топтану | | | | |

Технический паспортқа қоса берілетін құжаттардың тізбесі / Перечень документов, прилагаемых к техническому паспорту

1-ші қабаттың жоспарлар

2-ші қабаттың жоспарлар

3-ші қабаттың жоспарлар

4-ші қабаттың жоспарлар

5-ші қабаттың жоспарлар

6-ші қабаттың жоспарлар

7-ші қабаттың жоспарлар

8-ші қабаттың жоспарлар

9-ші қабаттың жоспарлар

10-ші қабаттың жоспарлар

11-ші қабаттың жоспарлар

12-ші қабаттың жоспарлар

13-ші қабаттың жоспарлар

14-ші қабаттың жоспарлар

15-ші қабаттың жоспарлар

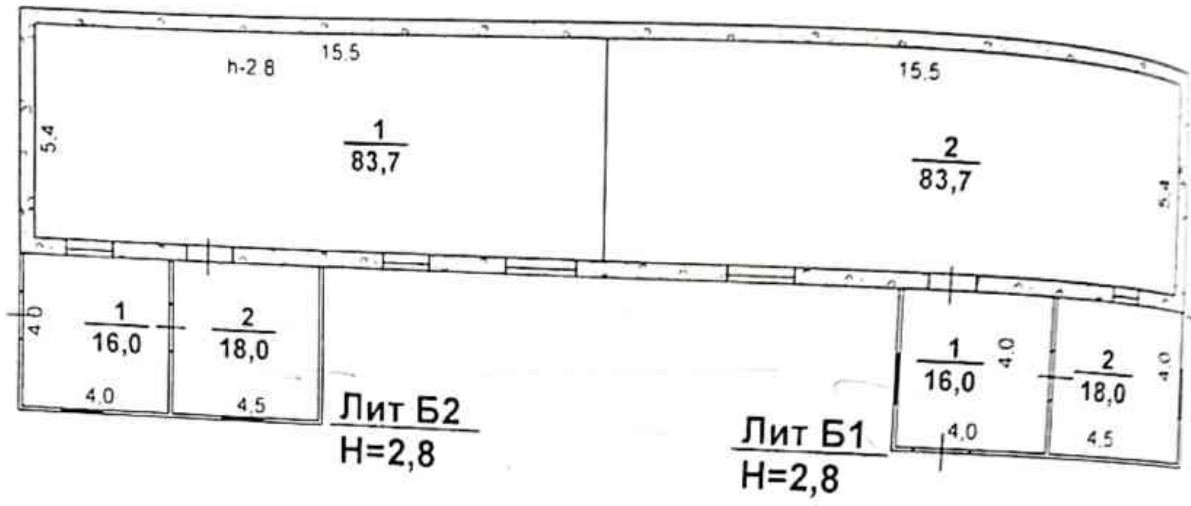
16-ші қабаттың жоспарлар

17-ші қабаттың жоспарлар

18-ші қабаттың жоспарлар

19-ші қабаттың жоспарлар

20-ші қабаттың жоспарлар



| | | | |
|--|-----------|------------------------------|---------|
| Азаматтарға арналған үкімет» мемлекеттік корпорациясы» комерциялық емес АҚ-ның Түркістан облысы бойынша филиалының Сарыағаш аудандық жер кадастры және тіркеу бөлімі | | | |
| Мекенжай: Сарыағаш ауданы Құркелес а.о. Құркелес а.О. Тұрымов көш. 43 құр-с. | | | |
| Құрылыс жоспары: Лит Б, Б1, Б2 1 қабат | | | |
| Күні | Орындаушы | Аты, тегі, әкесінің аты | М 1:200 |
| 28.04.2023 | Тексерген | Кулжанов А. Дуйсенов Р.А. | |

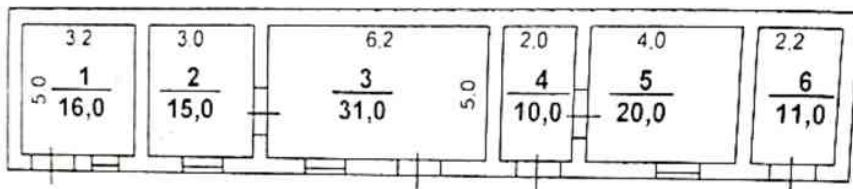
| № | Жер баытын өнеретін құжаттар бойынша / По земельным документам | № | Шынығында пайдаланып бойынша / По фактическому использованию | № | барлығы - всего | № | негізгі құрылыс астында / под основными строениями | № | Бақсада саулар мен құрылыс астында / под прочими постройками и сооружениями | № | асфальт жабулар / асфальтовые покрытия | № | бақсада алаң / прочие замощения | № | тоңарак / грунт | № | барлығы - всего | Жабдықтың құрамы / Состав объектов и объектов | | | № | барлығы - всего | Жабыл өткіргіштер / Жабдыл пайдаланып | | | | | | | | | | | |
|--------|--|-------|--|-----|-----------------|-----|--|-----|---|-----|--|---|---------------------------------|---|-----------------|---|-----------------|---|----------------------|----------------------------|---|-----------------|---|--------------------------------|--|----------------|----------------|----|--|----|--|----|--|----|
| | | | | | | | | | | | | | | | | | | Спорттық / спортивные | балалардың / детские | шаруашылық / хозяйственные | | | ағашты қоғам / алаң / газон с дөреулері | жемісті бақ / плодотворный сад | қоғам алаңы / газондар, цветочные клумбы | бақша / огород | бақса / прочие | | | | | | | |
| 1 | | 2 | | 3 | | 4 | | 5 | | 6 | | 7 | | 8 | | 9 | | 10 | | 11 | | 12 | | 13 | | 14 | | 15 | | 16 | | 17 | | 18 |
| 968 м2 | | 968,0 | | 0,0 | | 0,0 | | 0,0 | | 0,0 | | 0 | | 0 | | 0 | | 0 | | 0 | | 0 | | 0 | | 0 | | 0 | | 0 | | 0 | | |

Негізгі және қызметтік құрылыстардың, суық жалғай салып аялардың, подвалдардың, аула құрылыстарының, жолдардың тастырылуы мен сияттылығы / Назначение и характеристика основных и служебных строений, оснований пристроек, подвалов, дорожных сооружений, замощений

| Жоспар бойынша объектінің / Объект по плану | Қабдығы / Назначение | Ауданы, м2 / Площадь, м2 | Қолы, м3 / Объем, м3 | Тоқ / Итого, % | Құрылыстың құрамы / Состав элементов | | | | | | | | | | | | | | | |
|---|-------------------------------------|--------------------------|----------------------|----------------|--------------------------------------|-------|---|---|---|---|---|---|---|----|----|---|--|----|--|----|
| | | | | | 1 | 2 | 3 | 4 | 5 | 6 | 7 | 8 | 9 | 10 | 11 | | | | | |
| 1 | | 2 | | 3 | | 4 | | 5 | | 6 | | 7 | | 8 | | 9 | | 10 | | 11 |
| И | қызметтік имарат / служебное здание | 133,4 | 400,0 | 10 | бетон / бетон | 400,0 | | | | | | | | | | | | | | |
| | Итого: | 133,4 | 400,0 | | | | | | | | | | | | | | | | | |

Организатіл мәліметі / Организация информации
 Мәліметі / Информация
 Құрамы / Состав
 28.04.2023 ж. Жалғай құрамы

Басты / Главный
 Құрамы / Состав
 Құрамы / Состав



Лит В
Н=3,0

| | | | |
|---|-----------|-------------------------|---------|
| Азаматтарға арналған үкімет» мемлекеттік корпорациясы» коммерциялық емес АҚ-ның Түркістан облысы бойынша филиалының Сарыағаш аудандық жер кадастры және тіркеу бөлімі | | | |
| Мекенжай: Сарыағаш ауданы Құркелес а.о. Құркелес а.О Тұрымов көш. 43 құр.с | | | |
| Құрылыс жоспары: Лит В 1 қабат | | | М 1:200 |
| План строения: | | | |
| Күні | Орындаушы | Аты, тегі, әкесінің аты | Қолы |
| 28.04.2023 | Орындаушы | Купжанов А. | |
| | Тексерген | Дуйсенов Р.А. | |

ФЕДЕРАЛЬНОЕ АГЕНТСТВО ПО ТЕХНИЧЕСКОМУ РЕГУЛИРОВАНИЮ И МЕТРОЛОГИИ
 ОБЪЕДИНЕННЫЙ ФЕДЕРАЛЬНЫЙ ЦЕНТР НАЦИОНАЛЬНОГО СТАНДАРТИЗАЦИИ (ФСТС)

Имя, фамилия, отчество и должность лица, ответственного за выполнение работ, и наименование организации, выполняющей работы

| № п/п | Наименование работ | Единица измерения | Количество | № п/п | Наименование работ | Единица измерения | Количество |
|-------|---------------------------|-------------------|------------|-------|--------------------------------------|-------------------|------------|
| 1 | Железобетонные / Бетонные | м³ | 1000 | 17 | Аренда оборудования / Аренда техники | сут. | 1000 |
| 2 | Железобетонные / Бетонные | м³ | 1000 | 18 | Аренда оборудования / Аренда техники | сут. | 1000 |
| 3 | Железобетонные / Бетонные | м³ | 1000 | 19 | Аренда оборудования / Аренда техники | сут. | 1000 |
| 4 | Железобетонные / Бетонные | м³ | 1000 | 20 | Аренда оборудования / Аренда техники | сут. | 1000 |
| 5 | Железобетонные / Бетонные | м³ | 1000 | 21 | Аренда оборудования / Аренда техники | сут. | 1000 |
| 6 | Железобетонные / Бетонные | м³ | 1000 | 22 | Аренда оборудования / Аренда техники | сут. | 1000 |
| 7 | Железобетонные / Бетонные | м³ | 1000 | 23 | Аренда оборудования / Аренда техники | сут. | 1000 |
| 8 | Железобетонные / Бетонные | м³ | 1000 | 24 | Аренда оборудования / Аренда техники | сут. | 1000 |
| 9 | Железобетонные / Бетонные | м³ | 1000 | 25 | Аренда оборудования / Аренда техники | сут. | 1000 |
| 10 | Железобетонные / Бетонные | м³ | 1000 | 26 | Аренда оборудования / Аренда техники | сут. | 1000 |
| 11 | Железобетонные / Бетонные | м³ | 1000 | 27 | Аренда оборудования / Аренда техники | сут. | 1000 |
| 12 | Железобетонные / Бетонные | м³ | 1000 | | | | |
| 13 | Железобетонные / Бетонные | м³ | 1000 | | | | |
| 14 | Железобетонные / Бетонные | м³ | 1000 | | | | |
| 15 | Железобетонные / Бетонные | м³ | 1000 | | | | |
| 16 | Железобетонные / Бетонные | м³ | 1000 | | | | |
| 17 | Железобетонные / Бетонные | м³ | 1000 | | | | |
| 18 | Железобетонные / Бетонные | м³ | 1000 | | | | |
| 19 | Железобетонные / Бетонные | м³ | 1000 | | | | |
| 20 | Железобетонные / Бетонные | м³ | 1000 | | | | |
| 21 | Железобетонные / Бетонные | м³ | 1000 | | | | |
| 22 | Железобетонные / Бетонные | м³ | 1000 | | | | |
| 23 | Железобетонные / Бетонные | м³ | 1000 | | | | |
| 24 | Железобетонные / Бетонные | м³ | 1000 | | | | |
| 25 | Железобетонные / Бетонные | м³ | 1000 | | | | |
| 26 | Железобетонные / Бетонные | м³ | 1000 | | | | |
| 27 | Железобетонные / Бетонные | м³ | 1000 | | | | |
| 28 | Железобетонные / Бетонные | м³ | 1000 | | | | |
| 29 | Железобетонные / Бетонные | м³ | 1000 | | | | |
| 30 | Железобетонные / Бетонные | м³ | 1000 | | | | |
| 31 | Железобетонные / Бетонные | м³ | 1000 | | | | |
| 32 | Железобетонные / Бетонные | м³ | 1000 | | | | |
| 33 | Железобетонные / Бетонные | м³ | 1000 | | | | |
| 34 | Железобетонные / Бетонные | м³ | 1000 | | | | |
| 35 | Железобетонные / Бетонные | м³ | 1000 | | | | |
| 36 | Железобетонные / Бетонные | м³ | 1000 | | | | |
| 37 | Железобетонные / Бетонные | м³ | 1000 | | | | |
| 38 | Железобетонные / Бетонные | м³ | 1000 | | | | |
| 39 | Железобетонные / Бетонные | м³ | 1000 | | | | |
| 40 | Железобетонные / Бетонные | м³ | 1000 | | | | |
| 41 | Железобетонные / Бетонные | м³ | 1000 | | | | |
| 42 | Железобетонные / Бетонные | м³ | 1000 | | | | |
| 43 | Железобетонные / Бетонные | м³ | 1000 | | | | |
| 44 | Железобетонные / Бетонные | м³ | 1000 | | | | |
| 45 | Железобетонные / Бетонные | м³ | 1000 | | | | |
| 46 | Железобетонные / Бетонные | м³ | 1000 | | | | |
| 47 | Железобетонные / Бетонные | м³ | 1000 | | | | |
| 48 | Железобетонные / Бетонные | м³ | 1000 | | | | |
| 49 | Железобетонные / Бетонные | м³ | 1000 | | | | |
| 50 | Железобетонные / Бетонные | м³ | 1000 | | | | |

Итого: _____

Итого: _____

Итого: _____

Организация: _____

Выполнение работ: _____

28.04.2023

Классификация: _____

Исполнитель: _____

Сызықтардың өлшемін шығару
Выноска мер линий

| Бұрылысты нүктелердің № № поворотных точек | Сызықтардың өлшемі, метр Меры линий, метр |
|---|--|
| 1-2 | 44.00 |
| 2-3 | 22.00 |
| 3-4 | 44.00 |
| 4-1 | 22.00 |

Аралас учаскелердің кадастрлық нөмірлері (жер санаттары)****
Кадастровые номера (категории земель) смежных земельных участков****

| Нүктесінен От точки | Нүктесіне дейін До точки | Сипаттамасы Описание |
|------------------------|-----------------------------|-------------------------|
|------------------------|-----------------------------|-------------------------|

****Шектесулерді сипаттау жөніндегі ақпарат жер учаскесіне актіні дайындаған сәтте күшінде/Описание смежеств действительно на момент изготовления акта на земельный участок

Жоспар шекарасындағы бөгде жер учаскелері
Посторонние земельные участки в границах плана

| Жоспардағы № № на плане | Жоспар шекарасындағы бөгде жер учаскелерінің кадастрлық нөмірлері Кадастровые номера посторонних земельных участков в границах плана | Алаңы, гектар Площадь, гектар |
|----------------------------|--|----------------------------------|
|----------------------------|--|----------------------------------|

Осы акт "Азаматтарға арналған үкмет" мемлекеттік корпорациясы" коммерциялық емес акционерлік қоғамының Түркістан облысы бойынша филиалының тіркеу және жер кадастры бойынша Сарыағаш аудандық бөлімінде жасады

Настоящий акт изготовлен Сарыағашским районным отделом регистрации и земельного кадастра филиала некоммерческого акционерного общества "Государственная корпорация "Правительство для граждан" по Туркестанской области

Мөрдін орны: _____ р.о. руководителя отделения
Место печати: (копы, подпись) Р Дуйсенов

Актінің дайындалған күні: 2023 жылғы «15» ақпан.
Дата изготовления акта: «15» февраля 2023 года

Осы актіні беру туралы жазба жер учаскесіне актілер жазылған кітапқа № 296057833 болып жазылды.
Запись о выдаче настоящего акта произведена в книге записей актов на земельный участок за № 296057833.

